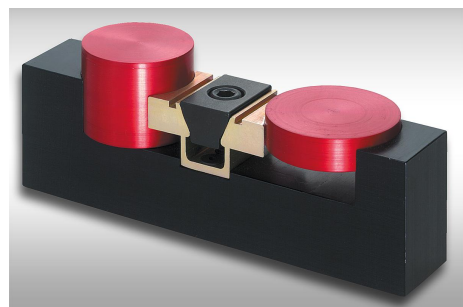
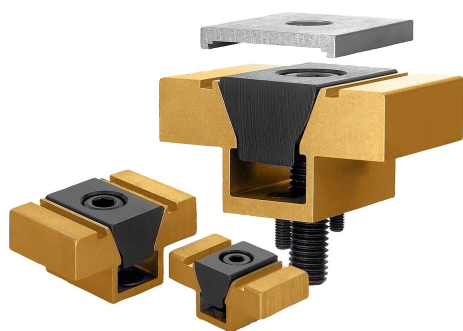


Mordazas de sujeción con sobremedida para el mecanizado

Descripción del artículo/Imágenes del producto



Descripción

Material:

Parte exterior con perfil de aluminio.
Cuña de acero de cementación.

Versión:

Parte exterior anodizada.
Cuña bruñida.

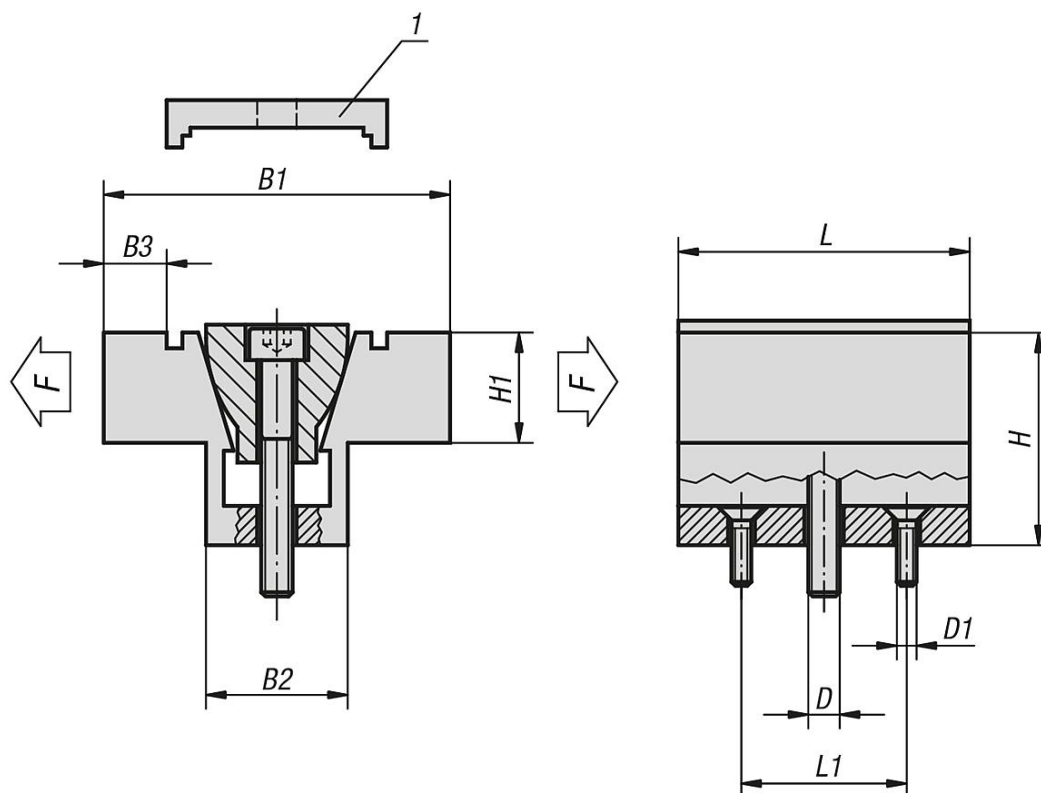
Indicación:

Una mordaza de sujeción permite sujetar dos piezas de trabajo al mismo tiempo. Mediante fresado, las piezas de trabajo se pueden sujetar por nexo de forma con total seguridad y sin deformarse. Con su pequeña estructura, se pueden conseguir sujeciones múltiples en espacios reducidos.

Indicación sobre el dibujo:

1) La placa de bloqueo solo se utiliza para el fresado de forma, no para la sujeción de la pieza de trabajo.

Planos



Nuestros productos

Mordaza de sujeción con sobremedida para el mecanizado

Mordazas de sujeción con sobremedida para el mecanizado

Nuestros productos

Referencia	D	D1	L	L1	B1 mín. - máx.	B2	B3	H	H1	Fuerza de sujeción máx. kN	Par de apriete máx. Nm
K0038.04	M4	M2	15,7	10,16	28,6 - 29,1	10,6	4,6	12,7	6,3	2,2	3,4
K0038.06	M6	M4	23,9	15,9	38,1 - 39	16,1	6,6	19,1	9,4	6,7	14,3
K0038.08	M8	M4	31,8	20,6	50,8 - 52	20,8	9,9	25,4	12,7	8,9	14,5
K0038.12	M12	M5	47,5	30,5	76,2 - 78	30,9	15,7	38,1	19	15,6	38,4
K0038.16	M16	M6	63,5	41,28	101,6 - 103,9	41,3	20,3	50,8	25,4	26,7	74,6