

Cierres acodados con brida de sujeción, forma A

Descripción del artículo/Imágenes del producto



Descripción

Material:

Acero o acero inoxidable 1.4301.

Versión:

Cincado y cromado en azul.

Acero inoxidable con acabado natural.

Indicación:

Cierres acodados con brida de sujeción para sostener y cerrar tapas, cubiertas de recipientes, revestimientos de máquinas y similares de forma segura. Gracias al rebasamiento del punto muerto, se mantienen libres de vibraciones.

La fuerza de fijación se aplica mediante el tensado de una brida de sujeción.

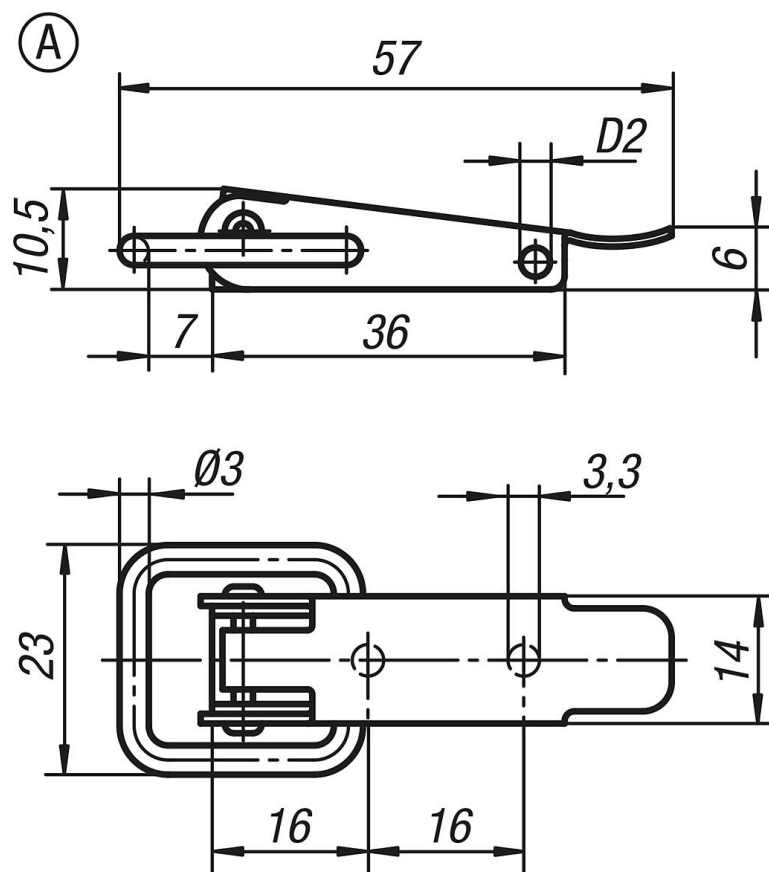
Con ayuda de la perforación D2, los cierres acodados se pueden asegurar contra un aflojamiento accidental o precintar.

Los cierres acodados se pueden atornillar o remachar.

Pedir la placa de retención por separado.

La fuerza de retención F1 se refiere al cierre acodado, no a la placa de retención.

Planos



Cierres acodados con brida de sujeción, forma A

Nuestros productos

Cierres acodados con brida de sujeción

Referencia	Material del cuerpo de base	D2	Fuerza de retención F1 N
K0044.1330571	acero	2,8	1000
K0044.1330572	acero inoxidable	2,8	1000