

# Empuñaduras de tubo de carbono con punta de empuñadura de acero inoxidable

Descripción del artículo/Imágenes del producto



## Descripción

### Material:

Puntas de empuñadura de acero inoxidable 1.4308.

Tubos de unión de plástico reforzado con fibra de carbono (CFK).

### Versión:

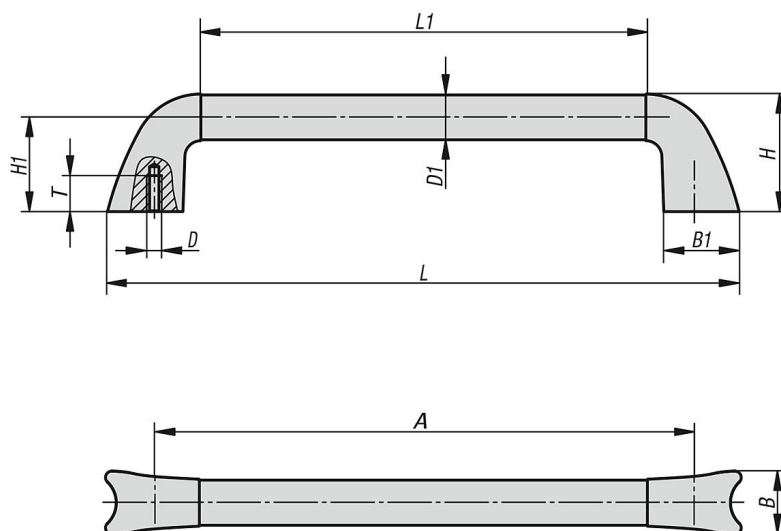
Puntas de empuñadura pulidas.

Tubo de unión con estructura CFK, incoloro.

### Indicación:

Para fijar las empuñaduras de tubo pueden utilizarse tornillos de cabeza cilíndrica de acero inoxidable DIN EN ISO 4762.

## Planos



## Nuestros productos

### Empuñaduras de tubo de carbono

Referencia	A	B	B1	D	D1	H	H1	L	L1	T	Capacidad de carga N
K0781.250251	250	34,8	41,6	M6	25	64	51	301	198	20	1000
K0781.300251	300	34,8	41,6	M6	25	64	51	351	248	20	1000
K0781.350251	350	34,8	41,6	M6	25	64	51	401	298	20	1000
K0781.350351	350	47,7	55	M6	35	84	66	424	286	20	1000
K0781.400351	400	47,7	55	M6	35	84	66	474	336	20	1000
K0781.450351	450	47,7	55	M6	35	84	66	524	386	20	1000