

## Empuñaduras en estrella de cinco picos ergonómica con rosca exterior

### Descripción del artículo/Imágenes del producto



### Descripción

#### Material:

Componente duro de plástico reforzado con fibra de vidrio.

Componente blando de elastómero termoplástico.

Perno roscado de acero con clase de resistencia 5.8 o de acero inoxidable 1.4305.

#### Versión:

Acero cromado en azul.

Acero inoxidable con acabado natural.

#### Indicación:

Se suministra la combinación de colores estándar

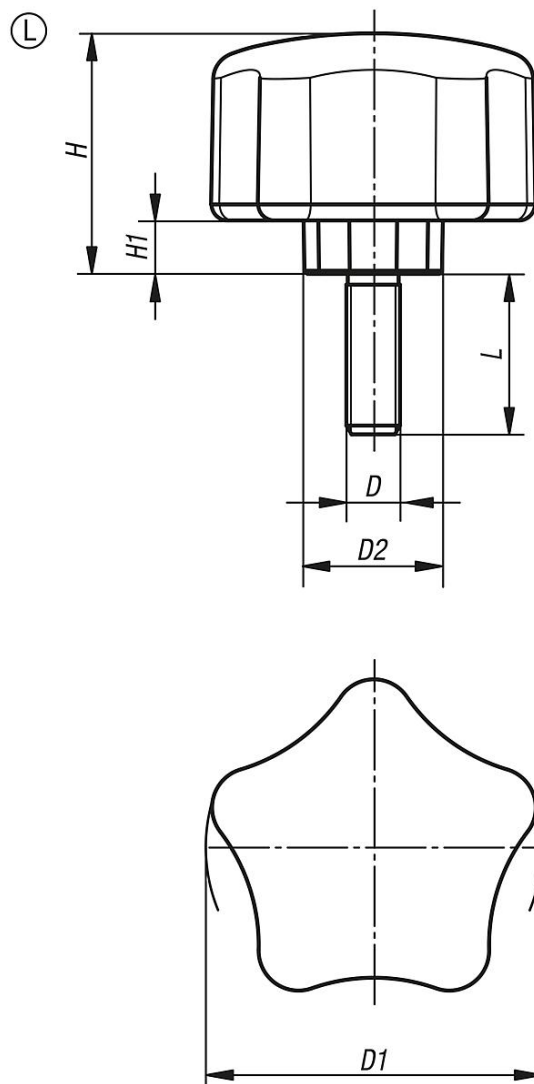
gris antracita RAL 7021 (componente duro) y

gris antracita RAL 7021 (componente blando).

#### A petición:

Otras versiones.

### Planos



## Empuñaduras en estrella de cinco picos ergonómica con rosca exterior

### Nuestros productos

Referencia	Forma	Material del componente	D	D1	D2	H	H1	L
K0786.6308X20	L	acero	M8	63	26	45	10	20
K0786.6308X25	L	acero	M8	63	26	45	10	25
K0786.6308X30	L	acero	M8	63	26	45	10	30
K0786.6308X40	L	acero	M8	63	26	45	10	40
K0786.6310X30	L	acero	M10	63	26	45	10	30
K0786.6310X40	L	acero	M10	63	26	45	10	40
K0786.6310X50	L	acero	M10	63	26	45	10	50
K0786.06308X20	L	acero inoxidable	M8	63	26	45	10	20
K0786.06308X25	L	acero inoxidable	M8	63	26	45	10	25
K0786.06308X30	L	acero inoxidable	M8	63	26	45	10	30
K0786.06308X40	L	acero inoxidable	M8	63	26	45	10	40
K0786.06310X30	L	acero inoxidable	M10	63	26	45	10	30
K0786.06310X40	L	acero inoxidable	M10	63	26	45	10	40
K0786.06310X50	L	acero inoxidable	M10	63	26	45	10	50