

## Empuñaduras curvas de aluminio estrechas con ancho invariable

### Descripción del artículo/Imágenes del producto

#### Descripción

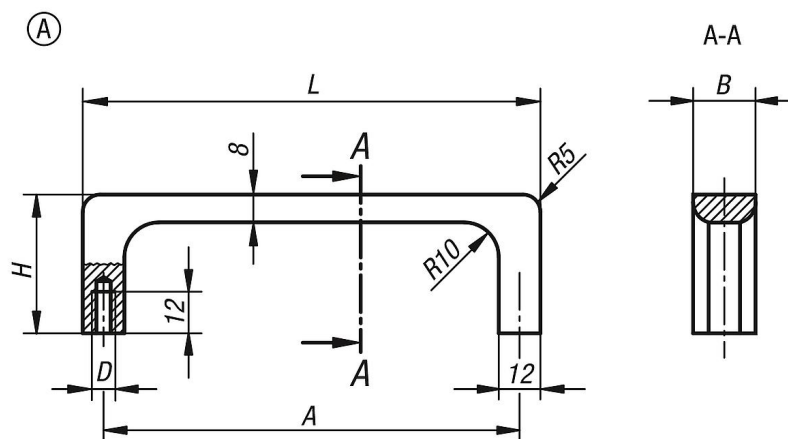
**Material:**

Perfil de aluminio EN AW-6060.

**Versión:**

Acabado mate y color negro o natural anodizado.

### Planos



### Nuestros productos

#### Empuñaduras del equipo

Referencia	Forma	Color del cuerpo de base	A	B	D	H	L	Capacidad de carga N
K0213.12001	A	negro	120	18	M6	40	132	500
K0213.12003	A	natural	120	18	M6	40	132	500