

Empuñaduras de tubo de aluminio acodadas con punta de empuñadura de plástico

Descripción del artículo/Imágenes del producto

19"



Descripción

Material:

Tubo de unión de aluminio EN AW-6060 o acero inoxidable 1.4301.
Puntas de empuñadura de poliamida, reforzadas con perlas de vidrio.
Casquillo roscado de latón.

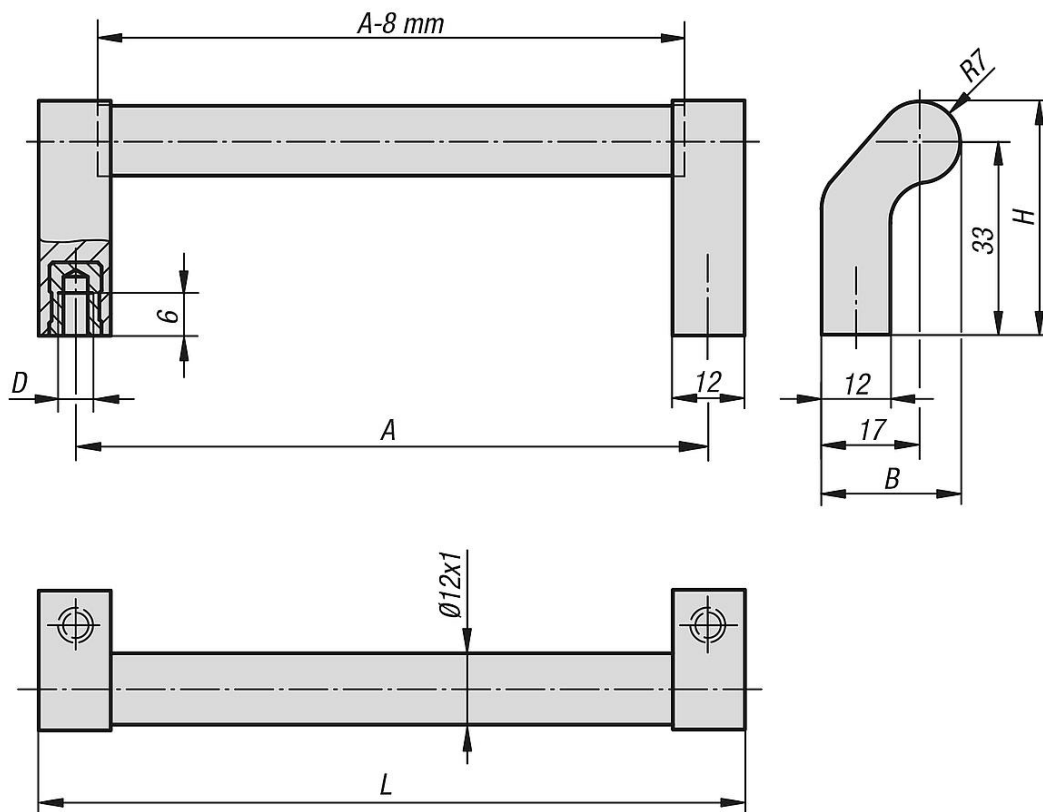
Versión:

Tubo de unión de colores naturales, color negro anodizado o acero inoxidable rectificado.
Puntas de empuñadura negro mate.

Indicación:

Alojamiento exacto del tubo sobre las puntas de plástico mediante empuñaduras de sujeción.

Planos



Nuestros productos

Empuñaduras de tubo acodadas

Referencia	Material del cuerpo de base	Color del cuerpo de base	A	B	D	H	L	Capacidad de carga N
K0235.088041	aluminio	anodizado natural	88	24	M4	40	100	200
K0235.096041	aluminio	anodizado natural	96	24	M4	40	108	200
K0235.120041	aluminio	anodizado natural	120	24	M4	40	132	200

Empuñaduras de tubo de aluminio acodadas con punta de empuñadura de plástico

Nuestros productos

Referencia	Material del cuerpo de base	Color del cuerpo de base	A	B	D	H	L	Capacidad de carga N
K0235.128041	aluminio	anodizado natural	128	24	M4	40	140	200
K0235.160041	aluminio	anodizado natural	160	24	M4	40	172	200
K0235.180041	aluminio	anodizado natural	180	24	M4	40	192	200
K0235.088042	aluminio	anodizado negro	88	24	M4	40	100	200
K0235.096042	aluminio	anodizado negro	96	24	M4	40	108	200
K0235.120042	aluminio	anodizado negro	120	24	M4	40	132	200
K0235.128042	aluminio	anodizado negro	128	24	M4	40	140	200
K0235.160042	aluminio	anodizado negro	160	24	M4	40	172	200
K0235.180042	aluminio	anodizado negro	180	24	M4	40	192	200
K0235.088043	acero inoxidable	pulido	88	24	M4	40	100	200
K0235.096043	acero inoxidable	pulido	96	24	M4	40	108	200
K0235.120043	acero inoxidable	pulido	120	24	M4	40	132	200
K0235.128043	acero inoxidable	pulido	128	24	M4	40	140	200
K0235.160043	acero inoxidable	pulido	160	24	M4	40	172	200
K0235.180043	acero inoxidable	pulido	180	24	M4	40	192	200