

Tornillos prisioneros con hexágono interior y extremo achaflanado DIN EN ISO 4026, sin seguro de rosca

Descripción del artículo/Imágenes del producto



Descripción

Material:

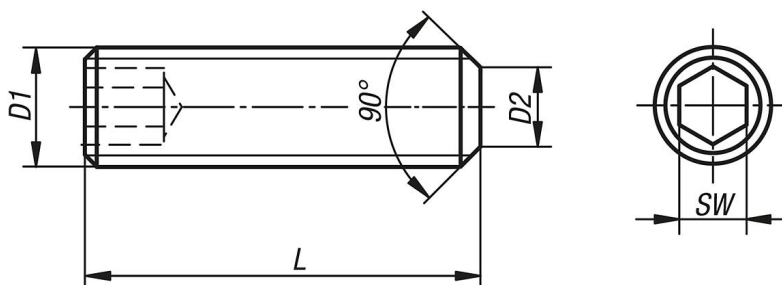
Acero o acero inoxidable A2.

Versión:

Acero con clase de resistencia 45 H, negro.

Acero inoxidable A2-70, acabado natural.

Planos



Nuestros productos

Tornillos de sujeción con hexágono interior y extremo achaflanado DIN EN ISO 4026

Referencia	Material del cuerpo de base	L	D1	D2	SW
K0707.03X5	acero	5	M3	2	1,5
K0707.03X6	acero	6	M3	2	1,5
K0707.03X8	acero	8	M3	2	1,5
K0707.03X10	acero	10	M3	2	1,5
K0707.03X12	acero	12	M3	2	1,5
K0707.03X16	acero	16	M3	2	1,5
K0707.03X20	acero	20	M3	2	1,5
K0707.04X5	acero	5	M4	2,5	2
K0707.04X6	acero	6	M4	2,5	2
K0707.04X8	acero	8	M4	2,5	2
K0707.04X10	acero	10	M4	2,5	2
K0707.04X12	acero	12	M4	2,5	2
K0707.04X16	acero	16	M4	2,5	2
K0707.04X20	acero	20	M4	2,5	2
K0707.04X25	acero	25	M4	2,5	2
K0707.05X5	acero	5	M5	3,5	2,5
K0707.05X6	acero	6	M5	3,5	2,5
K0707.05X8	acero	8	M5	3,5	2,5
K0707.05X10	acero	10	M5	3,5	2,5
K0707.05X12	acero	12	M5	3,5	2,5
K0707.05X16	acero	16	M5	3,5	2,5
K0707.05X20	acero	20	M5	3,5	2,5
K0707.05X25	acero	25	M5	3,5	2,5
K0707.05X30	acero	30	M5	3,5	2,5
K0707.06X6	acero	6	M6	4	3

Tornillos prisioneros con hexágono interior y extremo achaflanado DIN EN ISO 4026, sin seguro de rosca

Nuestros productos

Referencia	Material del cuerpo de base	L	D1	D2	SW
K0707.06X8	acero	8	M6	4	3
K0707.06X10	acero	10	M6	4	3
K0707.06X12	acero	12	M6	4	3
K0707.06X16	acero	16	M6	4	3
K0707.06X20	acero	20	M6	4	3
K0707.06X25	acero	25	M6	4	3
K0707.06X30	acero	30	M6	4	3
K0707.06X35	acero	35	M6	4	3
K0707.06X40	acero	40	M6	4	3
K0707.06X45	acero	45	M6	4	3
K0707.06X50	acero	50	M6	4	3
K0707.06X60	acero	60	M6	4	3
K0707.08X8	acero	8	M8	5,5	4
K0707.08X10	acero	10	M8	5,5	4
K0707.08X12	acero	12	M8	5,5	4
K0707.08X16	acero	16	M8	5,5	4
K0707.08X20	acero	20	M8	5,5	4
K0707.08X25	acero	25	M8	5,5	4
K0707.08X30	acero	30	M8	5,5	4
K0707.08X35	acero	35	M8	5,5	4
K0707.08X40	acero	40	M8	5,5	4
K0707.08X45	acero	45	M8	5,5	4
K0707.08X50	acero	50	M8	5,5	4
K0707.08X60	acero	60	M8	5,5	4
K0707.08X70	acero	70	M8	5,5	4
K0707.08X80	acero	80	M8	5,5	4
K0707.10X10	acero	10	M10	7	5
K0707.10X12	acero	12	M10	7	5
K0707.10X16	acero	16	M10	7	5
K0707.10X20	acero	20	M10	7	5
K0707.10X25	acero	25	M10	7	5
K0707.10X30	acero	30	M10	7	5
K0707.10X35	acero	35	M10	7	5
K0707.10X40	acero	40	M10	7	5
K0707.10X45	acero	45	M10	7	5
K0707.10X50	acero	50	M10	7	5
K0707.10X60	acero	60	M10	7	5
K0707.10X70	acero	70	M10	7	5
K0707.10X80	acero	80	M10	7	5
K0707.10X90	acero	90	M10	7	5
K0707.10X100	acero	100	M10	7	5
K0707.103X5	acero inoxidable	5	M3	2	1,5
K0707.103X6	acero inoxidable	6	M3	2	1,5
K0707.103X8	acero inoxidable	8	M3	2	1,5
K0707.103X10	acero inoxidable	10	M3	2	1,5
K0707.103X12	acero inoxidable	12	M3	2	1,5
K0707.104X5	acero inoxidable	5	M4	2,5	2
K0707.104X6	acero inoxidable	6	M4	2,5	2
K0707.104X8	acero inoxidable	8	M4	2,5	2
K0707.104X10	acero inoxidable	10	M4	2,5	2
K0707.104X12	acero inoxidable	12	M4	2,5	2
K0707.104X16	acero inoxidable	16	M4	2,5	2
K0707.104X20	acero inoxidable	20	M4	2,5	2
K0707.105X5	acero inoxidable	5	M5	3,5	2,5
K0707.105X6	acero inoxidable	6	M5	3,5	2,5
K0707.105X8	acero inoxidable	8	M5	3,5	2,5
K0707.105X10	acero inoxidable	10	M5	3,5	2,5
K0707.105X12	acero inoxidable	12	M5	3,5	2,5
K0707.105X16	acero inoxidable	16	M5	3,5	2,5
K0707.105X20	acero inoxidable	20	M5	3,5	2,5
K0707.105X25	acero inoxidable	25	M5	3,5	2,5

Tornillos prisioneros con hexágono interior y extremo achaflanado DIN EN ISO 4026, sin seguro de rosca

Nuestros productos

Referencia	Material del cuerpo de base	L	D1	D2	SW
K0707.105X30	acero inoxidable	30	M5	3,5	2,5
K0707.106X6	acero inoxidable	6	M6	4	3
K0707.106X8	acero inoxidable	8	M6	4	3
K0707.106X10	acero inoxidable	10	M6	4	3
K0707.106X12	acero inoxidable	12	M6	4	3
K0707.106X16	acero inoxidable	16	M6	4	3
K0707.106X20	acero inoxidable	20	M6	4	3
K0707.106X25	acero inoxidable	25	M6	4	3
K0707.106X30	acero inoxidable	30	M6	4	3
K0707.106X35	acero inoxidable	35	M6	4	3
K0707.106X40	acero inoxidable	40	M6	4	3
K0707.108X8	acero inoxidable	8	M8	5,5	4
K0707.108X10	acero inoxidable	10	M8	5,5	4
K0707.108X12	acero inoxidable	12	M8	5,5	4
K0707.108X16	acero inoxidable	16	M8	5,5	4
K0707.108X20	acero inoxidable	20	M8	5,5	4
K0707.108X25	acero inoxidable	25	M8	5,5	4
K0707.108X30	acero inoxidable	30	M8	5,5	4
K0707.108X35	acero inoxidable	35	M8	5,5	4
K0707.108X40	acero inoxidable	40	M8	5,5	4
K0707.108X45	acero inoxidable	45	M8	5,5	4
K0707.108X50	acero inoxidable	50	M8	5,5	4
K0707.110X10	acero inoxidable	10	M10	7	5
K0707.110X12	acero inoxidable	12	M10	7	5
K0707.110X16	acero inoxidable	16	M10	7	5
K0707.110X20	acero inoxidable	20	M10	7	5
K0707.110X25	acero inoxidable	25	M10	7	5
K0707.110X30	acero inoxidable	30	M10	7	5
K0707.110X35	acero inoxidable	35	M10	7	5
K0707.110X40	acero inoxidable	40	M10	7	5
K0707.110X45	acero inoxidable	45	M10	7	5
K0707.110X50	acero inoxidable	50	M10	7	5