

## Conectores para tubos cuadrados articulación

### Descripción del artículo/Imágenes del producto



### Descripción

#### Material, versión:

Poliamida PA, negro.

Tornillo de cabeza cilíndrica DIN 6912 y tuerca hexagonal DIN 934, acero galvanizado.

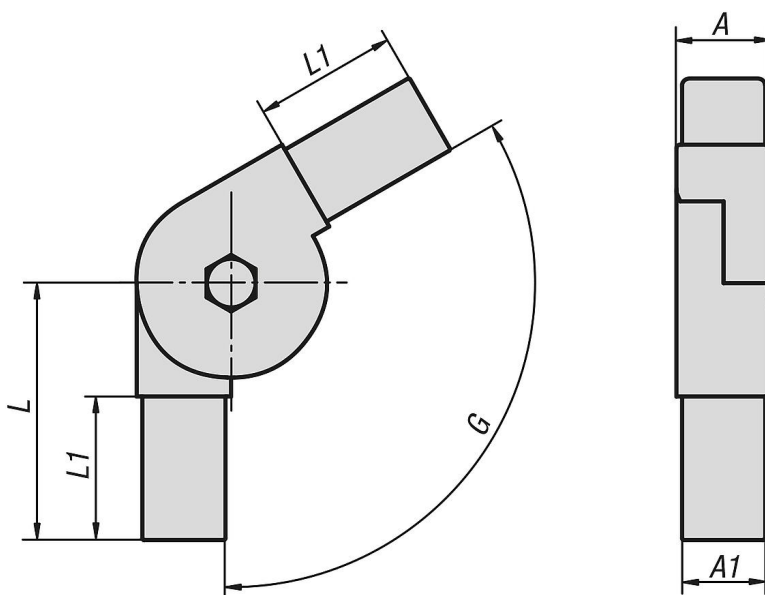
#### Indicación:

Los conectores se insertan simplemente en el tubo cuadrado correspondiente. Desmontable y reutilizable varias veces. El rango de ajuste indicado se puede regular continuamente.

#### Accesorios:

- Tubos cuadrados K0627
- Tubos cuadrados con alma K0628

### Planos



### Nuestros productos

#### Conector para tubo cuadrado, articulación

Referencia	A	A1	L	L1	G	Adecuado para tubos cuadrados
K0625.1201511	20	17	59	34	0° - 190°	20 x 20 x 1,5
K0625.1251511	25	22	68	38	0° - 190°	25 x 25 x 1,5
K0625.1251512	25	22	59	38	45° - 195°	25 x 25 x 1,5
K0625.1302011	30	26	75	40	0° - 190°	30 x 30 x 2
K0625.1302012	30	26	68	42	45° - 200°	30 x 30 x 2

