

Imanes redondos con pivote (imanes de barra) de AlNiCo

Descripción del artículo/Imágenes del producto



Descripción

Material:

Carcasa de acero.

Núcleo magnético de AlNiCo.

Versión:

Carcasa cincada.

Indicación:

Imán de barra con pivote liso, sistema blindado.

El pivote se puede prolongar a la medida "H1" sin perjuicio de la fuerza de adherencia.

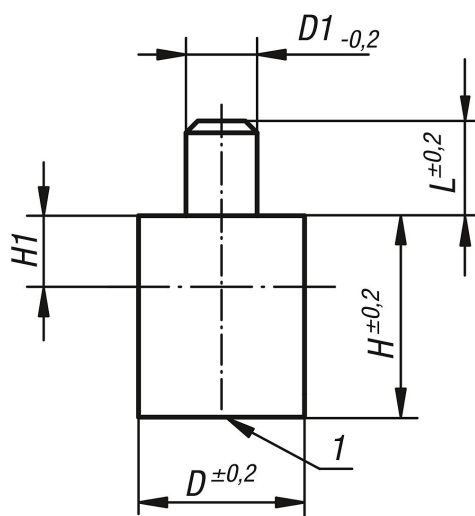
Rango de temperatura:

450 °C máx.

Indicación sobre el dibujo:

1) Superficie de adherencia

Planos



Nuestros productos

Imanes redondos con pivote (imanes de barra) de AlNiCo

Referencia	D	D1	L	H	H1	Fuerza de adherencia N
K0547.01	6	3	8	20	2	1,7
K0547.02	8	3	8	20	3	4
K0547.03	10	4	8	20	6	8,5
K0547.04	13	4	8	20	7	12
K0547.05	16	5	8	20	5	20
K0547.06	20	6	8	25	6	50
K0547.07	25	8	10	35	5	115
K0547.08	32	10	10	40	3	200
K0547.09	40	15	20	50	5	240

Imanes redondos con pivote (imanes de barra) de AlNiCo

Nuestros productos

Referencia	D	D1	L	H	H1	Fuerza de adherencia N
K0547.10	50	18	25	60	2	420