

## Imanes planos

### Descripción del artículo/Imágenes del producto



### Descripción

#### Material:

Carcasa de acero.  
Núcleo magnético de AlNiCo.

#### Versión:

Carcasa lacada en rojo.

#### Indicación:

Sistema blindado. Los imanes cilíndricos planos se utilizan en espacios reducidos para la instalación en dispositivos.

#### Rango de temperatura:

450 °C máx.

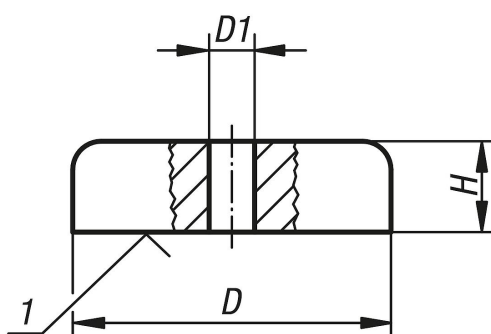
#### A petición:

Otros colores.

#### Indicación sobre el dibujo:

1) Superficie de adherencia

### Planos



### Nuestros productos

#### Imanes planos

Referencia	D	D1	H	Fuerza de adherencia N
K0558.01	19	3,5	8	30
K0558.02	29	5	9	55
K0558.03	38	5	10,5	95