

Empuñaduras curvas de plástico cuadradas

Descripción del artículo/Imágenes del producto



Descripción

Material:
Duroplast FS 31.
Inserto roscado de acero.

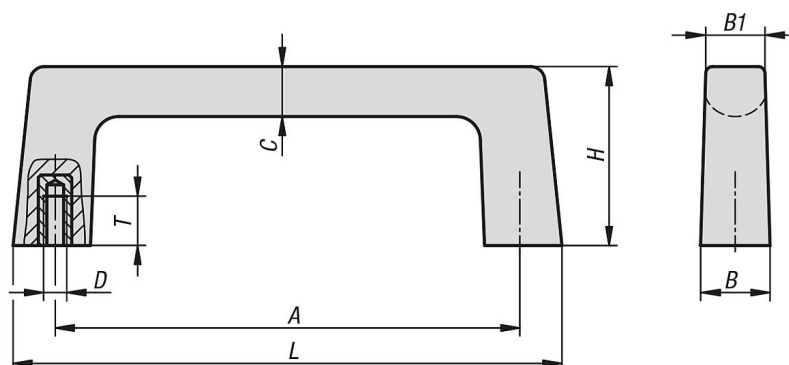
Versión:
Negro.

Indicación de pedido:
El volumen de suministro incluye tornillos de fijación.

Indicación:
Capacidad de carga máx. 500 N.

Montaje:
Desde la parte trasera.

Planos



Nuestros productos

Referencia	Material del cuerpo de base	A	B	B1	C	D	H	L	T	Capacidad de carga N
K1074.11005	duroplast	110	16	14	12	M5	42	130	10	500