

Perno de sujeción UNILOCK tamaño de sistema 80 mm

Descripción del artículo/Imágenes del producto



Descripción

Material:

Acero de cementación.

Versión:

Endurecido y bruñido.

Superficies funcionales pulidas.

Indicación:

Los pernos de sujeción UNILOCK sirven para sujetar y posicionar las piezas de trabajo y los dispositivos.

Los pernos de sujeción pueden atornillarse a la pieza de recambio y adaptarse a los distintos módulos de base.

Con los pernos de sujeción UNILOCK en combinación con los tornillos de fijación M10, M12, M16 son posibles las siguientes fuerzas de agarre:

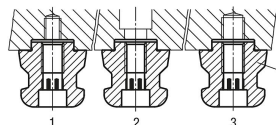
- Fuerza de agarre (M10) 35 000N

- Fuerza de agarre (M12) 50 000N

- Fuerza de agarre (M16) 75 000N

Fuerza de retención con tornillo de cabeza cilíndrica DIN EN ISO 4762 -12.9.

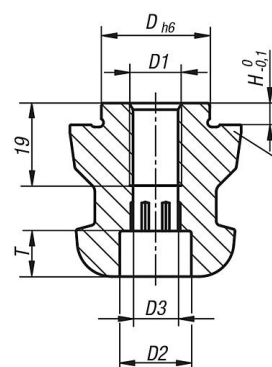
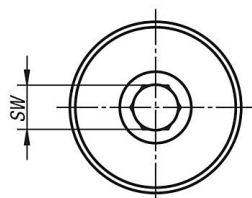
- 1 = Fijación con tornillo DIN 912 mediante pernos de sujeción
2 = Fijación con tornillo DIN 912 mediante dispositivo o pieza de trabajo
3 = Fijación con tornillo de sujeción DIN 913



Perno de centrado, forma A
Perno de compensación, forma B
Perno de sujeción, forma C

Puede encontrar otros pernos de sujeción en los mismos tamaños de sistema en K1471, K0968 y K0967 con pernos roscados.

Planos



Perno de centrado, forma A
Perno de compensación, forma B
Perno de sujeción, forma C

⊗ Perno de centrado = Forma A

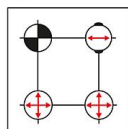
⊕ Perno de compensación = Forma B

⊗ Perno de sujeción = Forma C

Fijación en dirección x e y (punto de referencia)

Fijación del eje que aún está libre (perno de posición variable)

Perno con dimensión inferior a la medida especificada (sin función de centrado, solo función de sujeción)



Perno de sujeción UNILOCK tamaño de sistema 80 mm

Nuestros productos

Perno de sujeción de UNILOCK

Referencia	Forma	D	D1	D2	D3	H	T	SW
K0967.140160512	A	16	M12	16,5	10,3	5	10,5	10
K0967.140180512	A	18	M12	16,5	10,3	5	10,5	10
K0967.140220516	A	22	M16	18,5	14,2	5	12,5	17
K0967.140250512	A	25	M12	16,5	10,3	5	10,5	10
K0967.140250516	A	25	M16	18,5	14,2	5	12,5	17
K0967.240160512	B	16	M12	16,5	10,3	5	10,5	10
K0967.240180512	B	18	M12	16,5	10,3	5	10,5	10
K0967.240220516	B	22	M16	18,5	14,2	5	12,5	17
K0967.240250512	B	25	M12	16,5	10,3	5	10,5	10
K0967.240250516	B	25	M16	18,5	14,2	5	12,5	17
K0967.340160512	C	16	M12	16,5	10,3	5	10,5	10
K0967.340180512	C	18	M12	16,5	10,3	5	10,5	10
K0967.340220516	C	22	M16	18,5	14,2	5	12,5	17
K0967.340250512	C	25	M12	16,5	10,3	5	10,5	10
K0967.340250516	C	25	M16	18,5	14,2	5	12,5	17