

Pieza de soporte y de instalación

Descripción del artículo/Imágenes del producto



Descripción

Material:

Acero para temple y revenido.

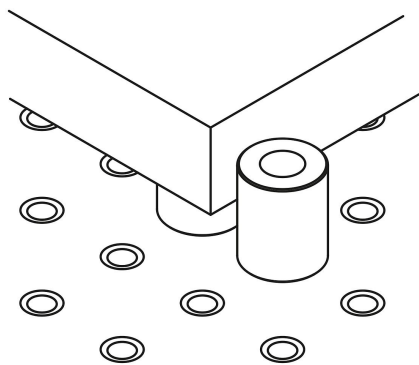
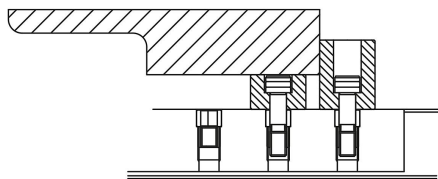
Versión:

Tratado en caliente.

Superficies de revestimiento y superficies de apoyo pulidas.

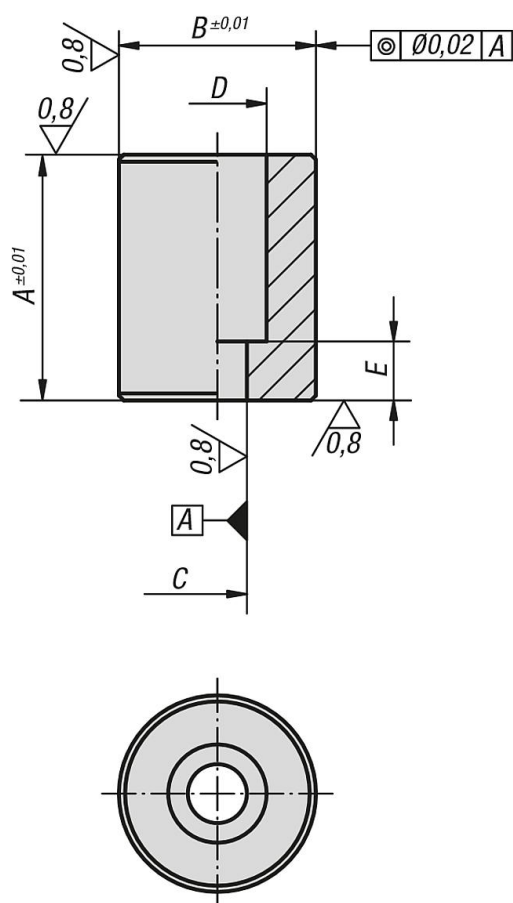
Indicación:

El posicionamiento y la fijación de las piezas de soporte y de instalación se realizan, dependiendo del sistema (M8, M12, M16), mediante un tornillo de ajuste o mediante una hembrilla con tornillo de cabeza cilíndrica.



Pieza de soporte y de instalación

Planos



Nuestros productos

Pieza de soporte y de instalación

Referencia	A	B	C Ø para tornillo de ajuste	D	E	Tornillo de ajuste correspondiente
K0816.12025	25	40	12 H7	20	12	K0815.12045
K0816.12050	50	40	12 H7	20	12	K0815.12045
K0816.12075	75	40	12 H7	20	12	K0815.12045
K0816.16050	50	50	16 H7	26	15	K0815.16055
K0816.16075	75	50	16 H7	26	15	K0815.16055
K0816.16100	100	50	16 H7	26	25	K0815.16065
K0816.16125	125	50	16 H7	26	25	K0815.16065