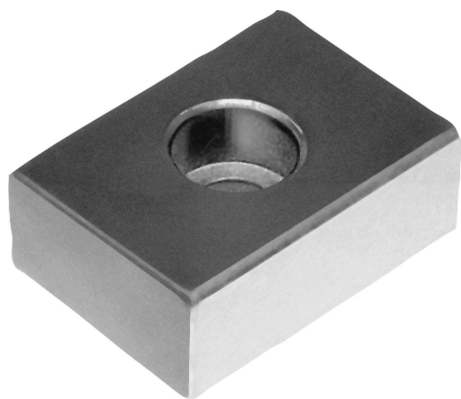


Tuercas correderas en ranura planas

Descripción del artículo/Imágenes del producto



Descripción

Material:

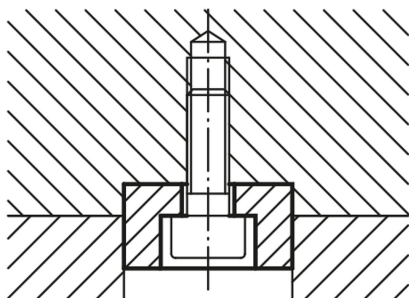
Acero de cementación.

Versión:

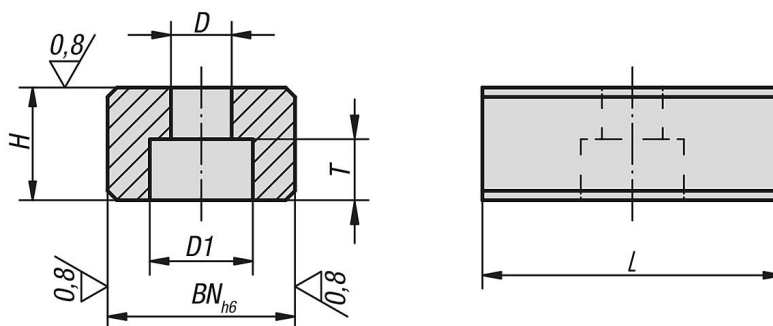
Templado por cementación, bruñido y pulido.

Indicación:

Las tuercas correderas en ranura planas sirven para alinear dispositivos y herramientas de fijación en mesas de máquinas con ranuras en T según DIN 650. Las tuercas se enrosca en las ranuras de referencia de los dispositivos. Las tuercas correderas en ranura planas resultan útiles cuando se colocan dispositivos en máquinas con el mismo ancho de ranura.



Planos



Nuestros productos

Tuercas correderas en ranura planas

Referencia	BN=Ancho de ranura	D	D1	H	L	T	Para tornillos DIN 84 o 912
K0864.10	10	4,5	8	8	20	4,3	M4x10
K0864.12	12	5,3	10	8	20	5,3	M5x12
K0864.14	14	6,6	11	10	22	6,3	M6x16
K0864.16	16	6,6	11	10	22	6,3	M6x16
K0864.18	18	6,6	11	10	22	6,3	M6x16
K0864.20	20	6,6	11	10	22	6,3	M6x16
K0864.22	22	6,6	11	12	32	6,3	M6x16

Tuercas correderas en ranura planas

Nuestros productos
