

Cuarto de vuelta, versión pequeña

Descripción del artículo/Imágenes del producto



Descripción

Material:

Carcasa y accionamiento de fundición inyectada de cinc.

Versión:

Carcasa y accionamiento cromados, con recubrimiento de polvo negro en la versión con muletilla.

Indicación:

Pequeño cuarto de vuelta con leva sobre muelle. Instalación a la derecha o a la izquierda con un recorrido de cierre de 90°. El cuarto de vuelta se puede instalar premontado. La tuerca de fijación está diseñada como tuerca de puesta a tierra con garras por uno de los lados.

Pedir la versión deseada de la leva por separado. Todas las levas se pueden combinar con cualquier carcasa.

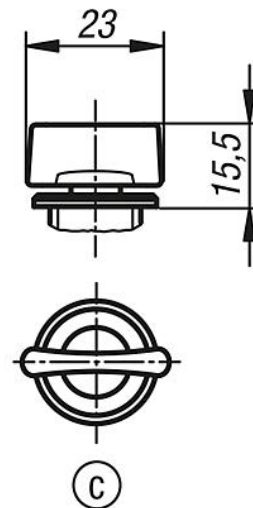
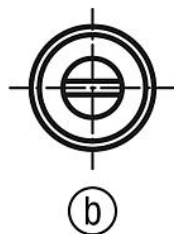
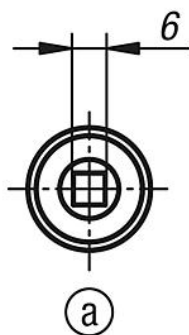
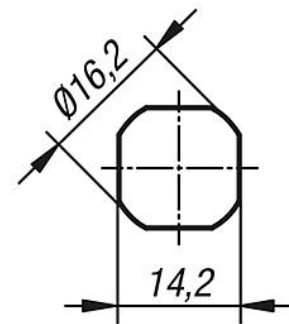
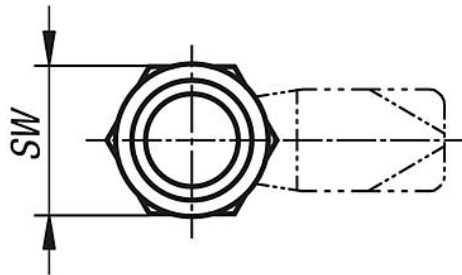
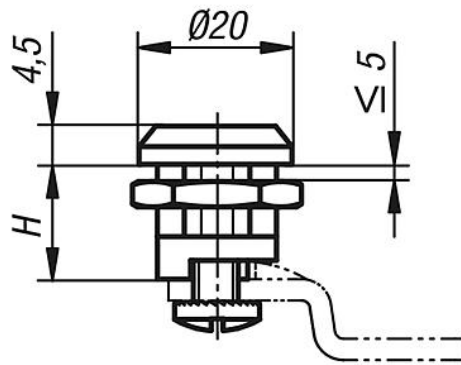
Indicación sobre el dibujo:

Accionamiento:

- a) Cuadrado 6 mm
- b) Ranura
- c) Muletilla

Cuarto de vuelta, versión pequeña

Planos



Nuestros productos

Referencia	Accionamiento	H	SW
K0518.16131	cuadrado 6 mm	13,5	20
K0518.20131	ranura	13,5	20
K0518.30132	muletilla	13,5	20

