

Insertos para mordaza escalonada, forma B

Descripción del artículo/Imágenes del producto



Descripción

Material:

Acero.

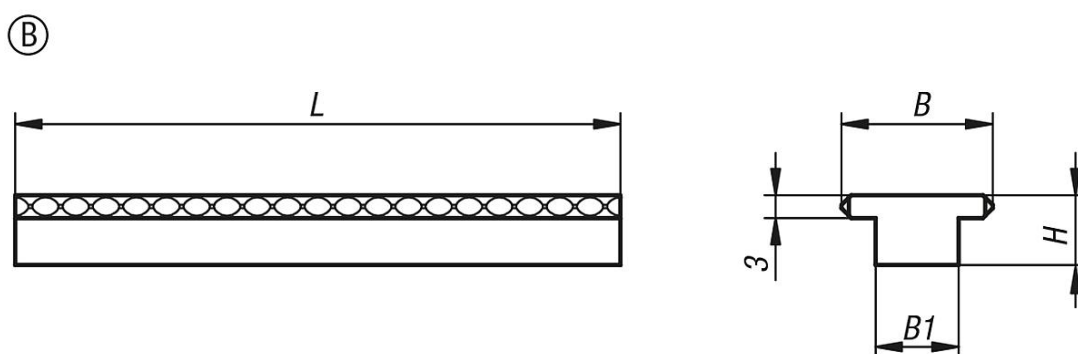
Versión:

Endurecido y pulido.

Indicación:

Insertos con superficie de sujeción lisa de la pinza de forma B, para alcanzar unas fuerzas de retención máximas.

Planos



Nuestros productos

Referencia	Forma	B	B1	H	L
K0591.065217	B	17	11	9,2	65
K0591.080217	B	17	11	9,2	80
K0591.125217	B	17	11	9,2	125