

Cuartos de vuelta de seguridad de acero inoxidable

Descripción del artículo/Imágenes del producto



Descripción

Material:

Acero inoxidable 1.4401.

Versión:

Acabado natural.

Indicación:

El cierre de cuarto de vuelta de seguridad es seguro contra las sacudidas y vibraciones gracias a un elemento de bloqueo integrado, incluso con una presión de contacto elevada, según DIN 43668. No es posible accionarlo sin la llave adecuada. La llave puede retirarse solo en la posición de bloqueo. Conjunto del cierre de cuarto de vuelta premontado. Versión a la derecha = cierra en contra del sentido de las agujas del reloj. Versión a la izquierda = cierra en el sentido de las agujas del reloj. Protegido del polvo y del agua según IP65 y EN 60529.

Pedir la versión de leva deseada por separado. Cualquier leva se puede combinar con cualquier carcasa.

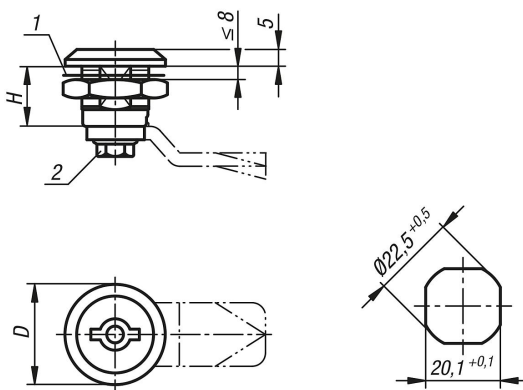
Accesorios:

Llave de vaso K0535

Indicación sobre el dibujo:

- 1) Junta plana
- 2) Tornillo autobloqueante

Planos



Nuestros productos

Referencia	Versión 1	Accionamiento	D	H
K1350.14518	a la derecha	paletón doble 5 mm	30	18
K1350.24518	a la izquierda	paletón doble 5 mm	30	18

