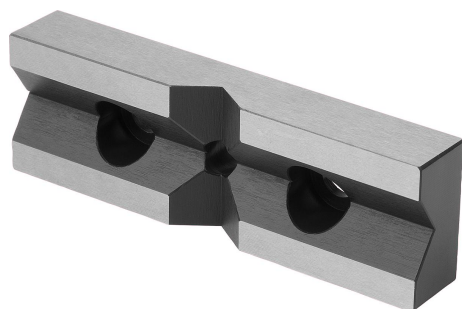


## Mordazas prismáticas para dispositivo de sujeción central 65-80-125 mm

Descripción del artículo/Imágenes del producto



### Descripción

**Material:**

Acero.

**Versión:**

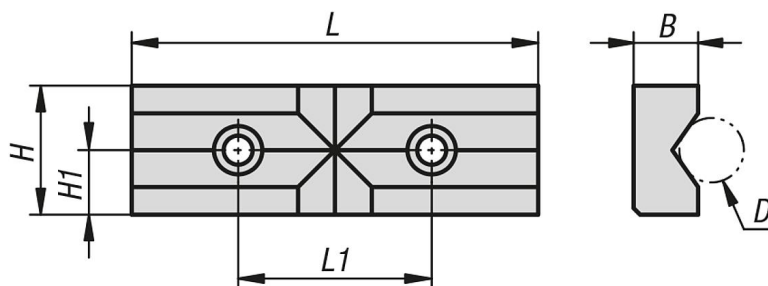
Endurecido.

**Indicación:**

Las mordazas prismáticas sirven para la sujeción de material redondo, tubos, barras, perfiles, etc. Prisma integrado en dirección horizontal y vertical. Las mordazas prismáticas se atornillan a las mordazas básicas altas.

Adecuado para K1236 y K1237

### Planos



### Nuestros productos

#### Mordazas prismáticas para dispositivo de sujeción central 65-80-125 mm

Referencia	B	D	H	H1	L	L1
K1375.065	12,5	5-25	20	10	66	34
K1375.080	12,5	5-25	25	12,5	81	38
K1375.125	20	8-38	40	20	126	60