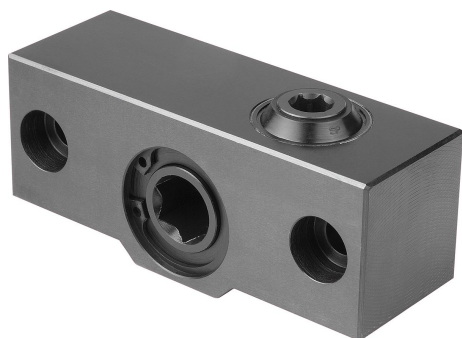


Accionamientos angulares para dispositivo de sujeción NC

Descripción del artículo/Imágenes del producto



Descripción

Material:

Carcasa de acero.
Engranaje de acero.

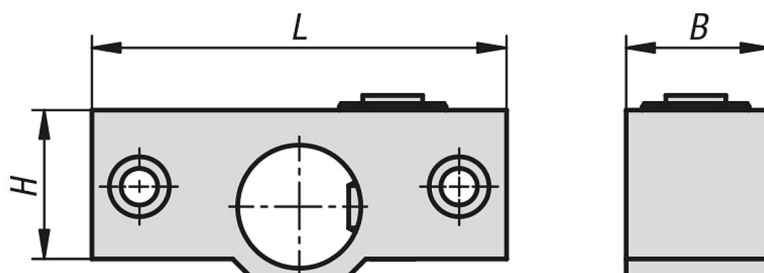
Indicación:

El accionamiento angular se utiliza para manejar el dispositivo de sujeción de CN desde arriba o en condiciones de espacio reducido.

- La relación de transmisión es de 1 : 1,4
- Dispositivo de sujeción de CN sin accionamiento angular 4,5 revoluciones como máx. Con accionamiento angular 6,3 revoluciones como máx.
- El accionamiento angular es especialmente apto para el uso horizontal del dispositivo de sujeción de CN, como p. ej. en cubos o torres de sujeción. Además, el accionamiento angular se puede utilizar para manejar el dispositivo de sujeción de CN desde arriba o en condiciones de espacio reducido.

Adecuado para K1238.125470

Planos



Nuestros productos

Accionamientos angulares para dispositivo de sujeción NC

Referencia	B	H	L
K1377.125	43	45	124,5