

Mordazas escalonadas altas por pares para dispositivo de sujeción central, ancho de mordaza de 80-125 mm, forma A

Descripción del artículo/Imágenes del producto



Descripción

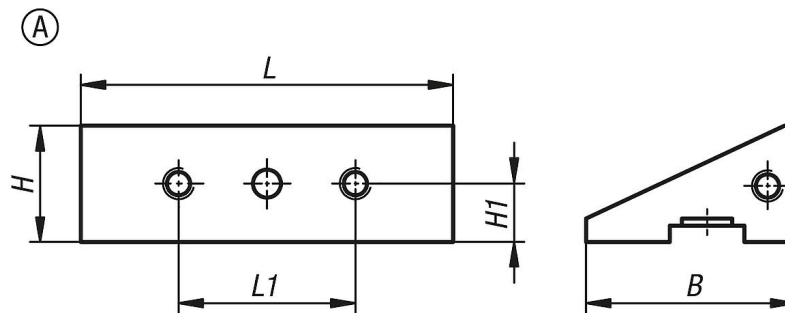
Material:
Acero.

Versión:
Endurecido.

Indicación:
La mordaza escalonada alta sirve como base para atornillar mordazas de rosca. Se atornillan directamente con el dispositivo de sujeción central. Pueden cambiarse rápidamente distintas mordazas de rosca.

Adecuado para K1237

Planos



Nuestros productos

Referencia	Forma	B	H	H1	L	L1
K1384.08025	A	45	25	12,5	80	38