

Imanes redondos (imanes de barra) de NdFeB, forma B

Descripción del artículo/Imágenes del producto



Descripción

Material:

Carcasa de latón.

Núcleo magnético de NdFeB (neodimio).

Versión:

Carcasa lisa.

Indicación:

Versión lisa, sistema blindado.

Los imanes de barra de neodimio de la forma A no se pueden montar nunca a presión en hierro ya que esto causa pérdidas de la fuerza de adherencia por cortocircuito magnético.

Diámetro „D“ pulido con tolerancia de ajuste h6.

Rango de temperatura:

80 °C máx.

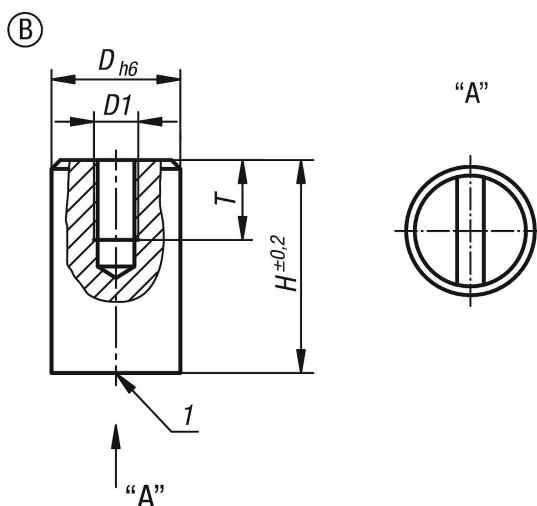
Montaje:

Los imanes pueden montarse ejerciendo presión, atornillándolos o mediante adherencia.

Indicación sobre el dibujo:

1) Superficie de adherencia

Planos



Nuestros productos

Referencia	Forma	D	D1	H	T	Fuerza de adherencia N	Distancia con la pared de hierro/mm
K1395.206	B	6	M3	20	5	10	1,5
K1395.208	B	8	M3	20	5	25	1,5
K1395.210	B	10	M4	20	7	45	2
K1395.213	B	13	M4	20	7	70	2,5
K1395.216	B	16	M4	25	8	150	3

Imanes redondos (imanes de barra) de NdFeB, forma B**Nuestros productos**

Referencia	Forma	D	D1	H	T	Fuerza de adherencia N	Distancia con la pared de hierro/mm
K1395.220	B	20	M6	25	6	280	4
K1395.225	B	25	M6	35	8	450	5
K1395.232	B	32	M6	40	6	700	6