

Barras de empuñadura, forma B

Descripción del artículo/Imágenes del producto



Descripción

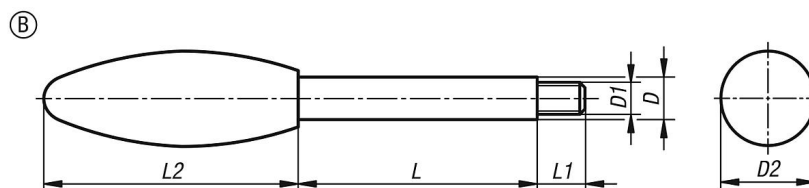
Material:

Botones de duroplast PF 31.
Barra de acero 1.0718 o de acero inoxidable 1.4305.

Versión:

Duroplast negro, pulido con brillo intenso.
Acero bruñido o acero inoxidable con acabado natural.

Planos



Nuestros productos

Referencia	Material del cuerpo de base	Forma	D	D1	D2	L	L1	L2
K0179.708X35	acero	B	8	M6	23	35	9	60
K0179.708X50	acero	B	8	M6	23	50	9	60
K0179.708X65	acero	B	8	M6	23	65	9	60
K0179.710X50	acero	B	10	M8	26	50	13	70
K0179.710X65	acero	B	10	M8	26	65	13	70
K0179.710X80	acero	B	10	M8	26	80	13	70
K0179.710X100	acero	B	10	M8	26	100	13	70
K0179.712X65	acero	B	12	M10	35	65	15	85
K0179.712X80	acero	B	12	M10	35	80	15	85
K0179.712X100	acero	B	12	M10	35	100	15	85
K0179.712X125	acero	B	12	M10	35	125	15	85
K0179.714X80	acero	B	14	M12	35	80	16	85
K0179.714X100	acero	B	14	M12	35	100	16	85
K0179.714X125	acero	B	14	M12	35	125	16	85
K0179.714X160	acero	B	14	M12	35	160	16	85
K0179.1708X35	acero inoxidable	B	8	M6	23	35	9	60
K0179.1708X50	acero inoxidable	B	8	M6	23	50	9	60
K0179.1708X65	acero inoxidable	B	8	M6	23	65	9	60
K0179.1710X50	acero inoxidable	B	10	M8	26	50	13	70
K0179.1710X65	acero inoxidable	B	10	M8	26	65	13	70
K0179.1710X80	acero inoxidable	B	10	M8	26	80	13	70
K0179.1710X100	acero inoxidable	B	10	M8	26	100	13	70
K0179.1712X65	acero inoxidable	B	12	M10	35	65	15	85
K0179.1712X80	acero inoxidable	B	12	M10	35	80	15	85
K0179.1712X100	acero inoxidable	B	12	M10	35	100	15	85
K0179.1712X125	acero inoxidable	B	12	M10	35	125	15	85
K0179.1714X80	acero inoxidable	B	14	M12	35	80	16	85
K0179.1714X100	acero inoxidable	B	14	M12	35	100	16	85
K0179.1714X125	acero inoxidable	B	14	M12	35	125	16	85
K0179.1714X160	acero inoxidable	B	14	M12	35	160	16	85

