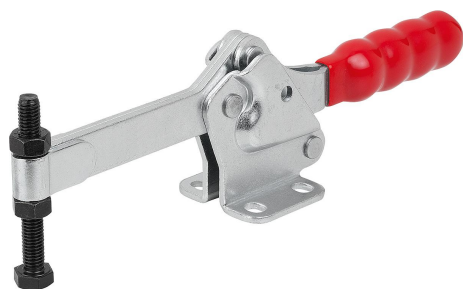


# Dispositivo de sujeción rápida horizontal con pie horizontal y brazo de soporte completo

Descripción del artículo/Imágenes del producto



## Descripción

### Material:

Acero.

### Versión:

Acero cincado.

Empuñadura de plástico resistente al aceite.

### Indicación:

Mordaza del husillo soldable.

### Accesorios:

K0688

K0689

K0690

K0101

K1442

K0102

K0103

K1443

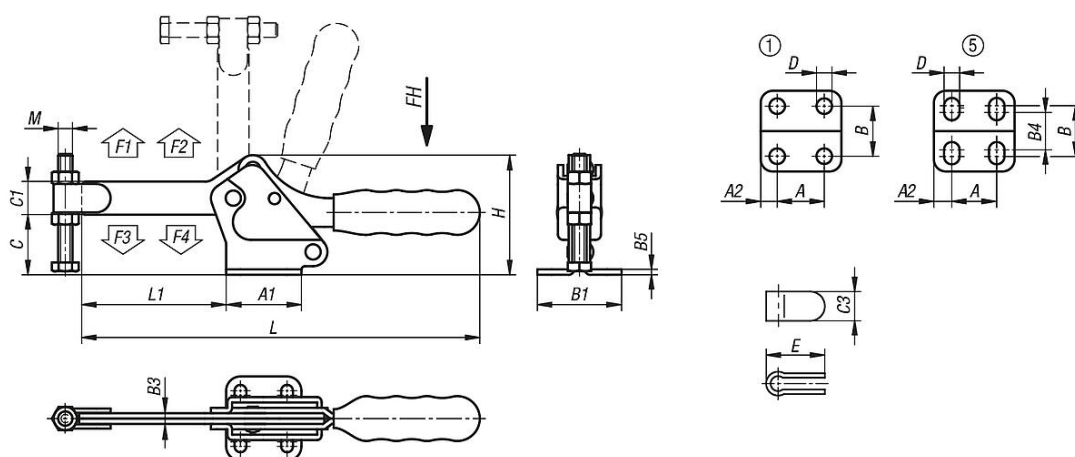
K0104

K0106

K1431



## Planos



## Nuestros productos

Dispositivo de sujeción rápida horizontal con pie horizontal y brazo de soporte completo

## Dispositivo de sujeción rápida horizontal con pie horizontal y brazo de soporte completo

### Nuestros productos

Referencia	Configuración de agujeros	Ángulo de apertura del brazo de sujeción	Ángulo de apertura de la empuñadura	Fuerza manual FH N	Fuerza de retención F1 N	Fuerza de retención F2 N	Fuerza de sujeción F3 N	Fuerza de sujeción F4 N
<b>K1435.01400</b>	5	90°	72°	200	1400	3400	800	1900
<b>K1435.02400</b>	5	94°	76°	250	2400	5400	1100	3000
<b>K1435.03000</b>	1	94°	80°	250	3000	6400	1100	3000

Referencia	A	A1	A2	B	B1	B3	B4	B5	C	C1	C3	D	E	H	L	L1	M
<b>K1435.01400</b>	26	42	8	31	47	6	26	3	34	17,5	16	6,6	31	67	224	82	M8x60
<b>K1435.02400</b>	41,2	59	9	43	59	8	39	4	45	23	20	8,7	40	90,1	280	111	M10x80
<b>K1435.03000</b>	41,2	66	13	41,3	67	10	-	5	59	26	23	8,7	44	111	307	130	M12x100