

Escuadras de sujeción con y sin ranuras en T fundición gris

Descripción del artículo/Imágenes del producto

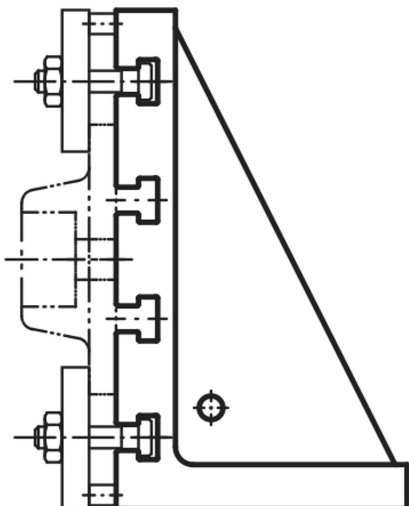


Descripción

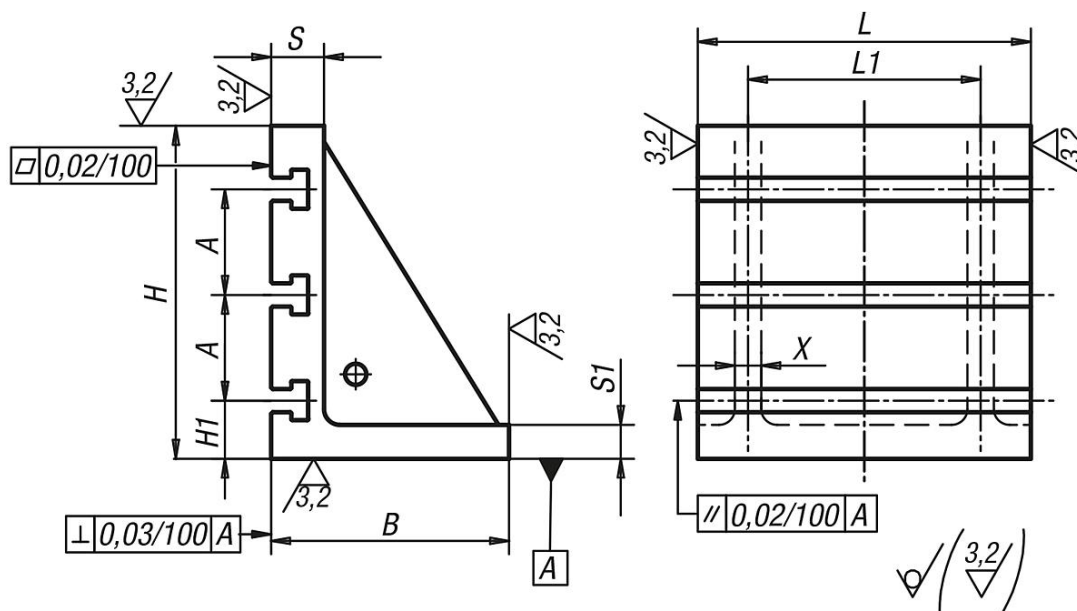
Material:
GJL 250 recocido.

A petición:
Otros anchos de ranura.

Indicación sobre el dibujo:
Superficies trabajadas: +0,2 mm/ +0,5 mm
Superficies en bruto: ±2 mm



Planos



Nuestros productos

Escuadras de sujeción con y sin ranuras en T, fundición gris

Escuadras de sujeción con y sin ranuras en T fundición gris

Nuestros productos

Referencia	Versión 1	L	L1	B	H	H1	S	S1	A	X	Ranura en T
K1451.100125	sin ranura	100	40	100	125	-	20	10	-	10	-
K1451.125160	sin ranura	125	100	100	160	-	20	10	-	10	-
K1451.200250	sin ranura	200	120	125	250	-	30	15	-	15	-
K1451.250300	sin ranura	250	200	150	300	-	40	20	-	20	-
K1451.320370	sin ranura	320	280	200	370	-	50	25	-	25	-
K1451.400450	sin ranura	400	280	265	450	-	60	30	-	30	-
K1451.500550	sin ranura	500	360	315	550	-	70	35	-	35	-
K1451.3203701	con ranura en t	320	280	200	370	65	50	25	80	25	14
K1451.4004501	con ranura en t	400	280	265	450	75	60	30	100	30	18
K1451.5005501	con ranura en t	500	360	315	550	75	70	35	100	35	18