

# Perno con ranura para bloqueo de árbol adecuado para cabezas de horquilla

Descripción del artículo/Imágenes del producto



## Descripción

### Material:

Acero o acero inoxidable 1.4301.

### Versión:

Acero cincado mediante procedimiento galvánico.

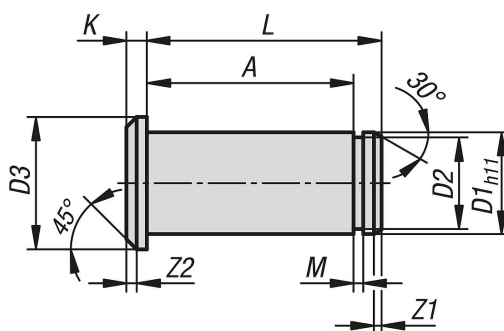
Acero inoxidable con acabado natural.

### Indicación:

Perno con ranura adecuado a cabezas de horquilla DIN 71752. El seguro se realiza mediante una arandela de seguridad para árboles según DIN 6799 (alternativa seguro KL o seguro SL).

El bloqueo de árbol sirve como elemento de bloqueo para el perno. En combinación con la cabeza de horquilla adecuada se desarrolla una articulación de horquilla totalmente operativa.

## Planos



## Nuestros productos

### Perno con ranura para bloqueo de árbol adecuado para cabezas de horquilla

Referencia	Material del cuerpo de base	D1	D2	D3	A	K	L	M	Z1	Z2
K1454.004085	acero	4	3,2	6	8,5	1	10,5	0,64	0,5	0,5
K1454.005105	acero	5	4	8	10,5	1,5	13	0,74	0,5	0,5
K1454.006125	acero	6	5	9	12,5	1,5	15,5	0,74	1	0,5
K1454.008165	acero	8	6	12	16,5	2	20	0,94	0,5	1
K1454.010205	acero	10	8	14	20,5	2	25	1,05	1	1
K1454.012245	acero	12	9	17	24,5	3	30	1,15	1	1,5
K1454.014275	acero	14	10	19	27,5	3	33	1,25	1,25	1,5
K1454.016325	acero	16	12	21	32,5	3	38,5	1,35	1,5	1,5
K1454.020405	acero	20	17,5	26	40,5	4	46	1,9	1,5	2
K1454.025505	acero	25	18	32	50,5	5	57	1,9	1,5	2
K1454.104085	acero inoxidable	4	3,2	6	8,5	1	10,5	0,64	0,5	0,5
K1454.105105	acero inoxidable	5	4	8	10,5	1,5	13	0,74	0,5	0,5
K1454.106125	acero inoxidable	6	5	9	12,5	1,5	15,5	0,74	1	0,5
K1454.108165	acero inoxidable	8	6	12	16,5	2	20	0,94	0,5	1
K1454.110205	acero inoxidable	10	8	14	20,5	2	25	1,05	1	1
K1454.112245	acero inoxidable	12	9	17	24,5	3	30	1,15	1	1,5
K1454.114275	acero inoxidable	14	10	19	27,5	3	33	1,25	1,25	1,5
K1454.116325	acero inoxidable	16	12	21	32,5	3	38,5	1,35	1,5	1,5
K1454.120405	acero inoxidable	20	17,5	26	40,5	4	46	1,9	1,5	2

## **Perno con ranura para bloqueo de árbol adecuado para cabezas de horquilla**

Nuestros productos

---