

Perno con ranura para circlip adecuado para cabezas de horquilla

Descripción del artículo/Imágenes del producto



Descripción

Material:

Acero o acero inoxidable 1.4301.

Versión:

Acero cincado mediante procedimiento galvanico.

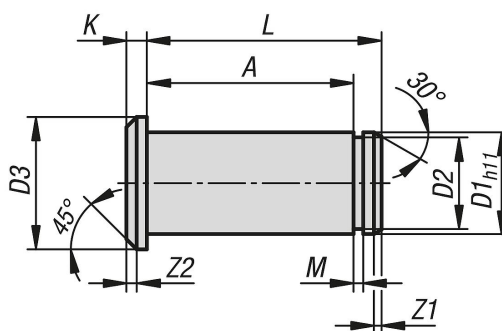
Acero inoxidable con acabado natural.

Indicación:

Perno con ranura adecuado a cabezas de horquilla DIN 71752. El seguro se realiza mediante un anillo de bloqueo según DIN 471.

El anillo de bloqueo sirve como elemento de bloqueo para el perno. En combinación con la cabeza de horquilla adecuada se desarrolla una articulación de horquilla totalmente operativa.

Planos



Nuestros productos

Perno con ranura para circlip adecuado para cabezas de horquilla

Referencia	Material del cuerpo de base	D1	D2	D3	A	K	L	M	Z1	Z2
K1455.004085	acero	4	3,8	6	8,5	1	10	0,5	0,5	0,5
K1455.005105	acero	5	4,8	8	10,5	1,5	12,5	0,7	0,5	0,5
K1455.006125	acero	6	5,7	9	12,5	1,5	15,5	0,8	0,75	0,5
K1455.008165	acero	8	7,6	12	16,5	2	20,5	0,9	1	1
K1455.010205	acero	10	9,6	14	20,5	2	24	1,1	1	1
K1455.012245	acero	12	11,5	17	24,5	3	28	1,1	1,25	1,5
K1455.014275	acero	14	13,4	19	27,5	3	32	1,1	1,25	1,5
K1455.016325	acero	16	15,2	21	32,5	3	37	1,1	1,5	1,5
K1455.020405	acero	20	19	26	40,5	4	46	1,3	1,5	2
K1455.104085	acero inoxidable	4	3,8	6	8,5	1	10	0,5	0,5	0,5
K1455.105105	acero inoxidable	5	4,8	8	10,5	1,5	12,5	0,7	0,5	0,5
K1455.106125	acero inoxidable	6	5,7	9	12,5	1,5	15,5	0,8	0,75	0,5
K1455.108165	acero inoxidable	8	7,6	12	16,5	2	20,5	0,9	1	1
K1455.110205	acero inoxidable	10	9,6	14	20,5	2	24	1,1	1	1
K1455.112245	acero inoxidable	12	11,5	17	24,5	3	28	1,1	1,25	1,5
K1455.116325	acero inoxidable	16	15,2	21	32,5	3	37	1,1	1,5	1,5
K1455.120405	acero inoxidable	20	19	26	40,5	4	46	1,3	1,5	2

