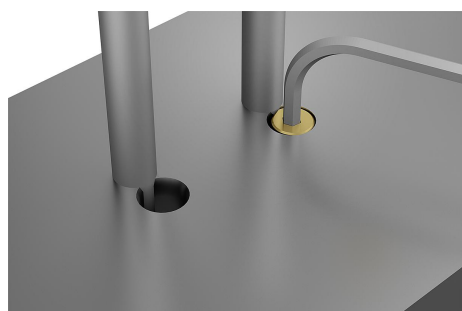
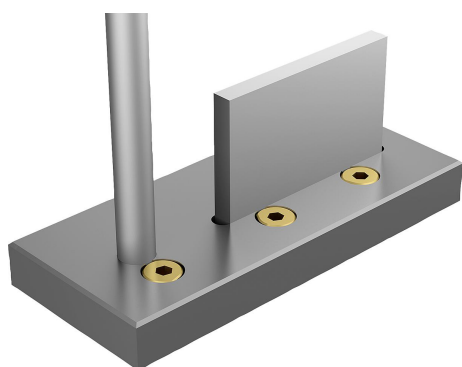
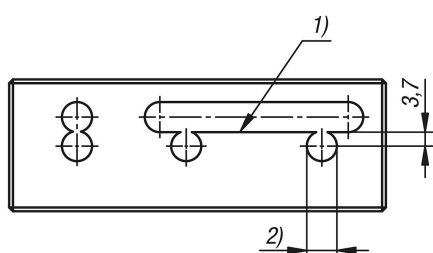


Excéntricas de sujeción de latón

Descripción del artículo/Imágenes del producto



Descripción

Material:

Latón.

Aplicación:

La excéntrica de sujeción sirve para fijar componentes en placas y piezas de trabajo. Con la excéntrica se pueden realizar uniones no fijas de componentes. Gracias a los elementos de sujeción es posible un montaje de piezas de trabajo con posicionamiento preciso.

Ventajas:

En muchos casos de esta manera se evita una laboriosa perforación transversal para tornillos de sujeción.

La perforación de alojamiento para la excéntrica de sujeción se realiza de forma rentable en el mismo sistema de sujeción de máquinas que la perforación de alojamiento o la ranura para el componente a conectar.

Principio de función:

Colocar en la parte principal el componente a sujetar y la excéntrica de sujeción. El marcaje de puntos de la excéntrica de sujeción apunta al componente a fijar.

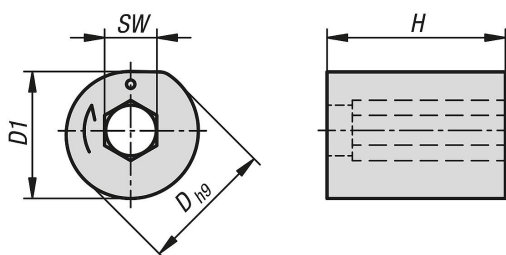
La excéntrica de sujeción se aprieta con una llave Allen en dirección de la marca de flecha.

El componente puede aflojarse de nuevo girando en sentido contrario la excéntrica de sujeción.

Indicación sobre el dibujo:

- 1) Borde de sujeción
- 2) 8 H9 profundidad mín. 8

Planos



Excéntricas de sujeción de latón

Nuestros productos

Excéntricas de sujeción de latón

Referencia	D	D1	H	SW
K1457.0808	8	7,5	8	3