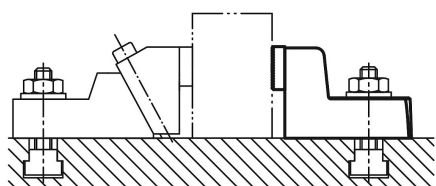


## Topes para mordaza de sujeción estable

### Descripción del artículo/Imágenes del producto



### Descripción

#### Material:

Cuerpo de base de fundición de acero.

Mordaza de sujeción de acero de cementación.

#### Versión:

Bruñido.

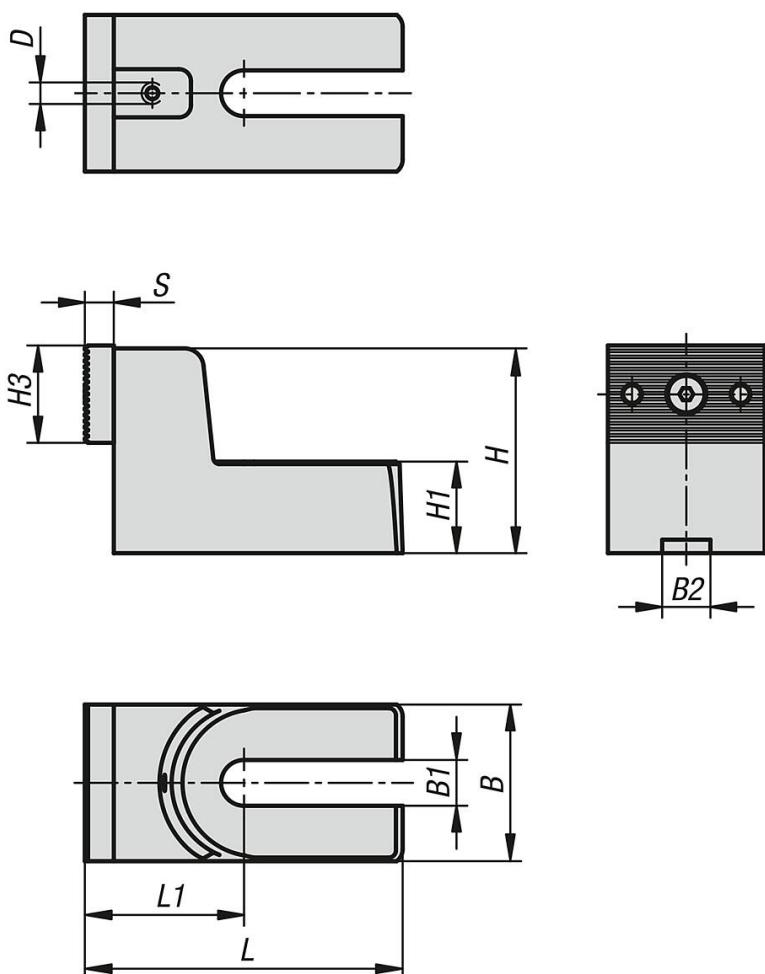
Mordaza de sujeción templada por cementación.

#### Indicación:

Tope regulable para piezas o dispositivos que se tensan o fijan con mordazas de sujeción estables a la mesa de máquinas. Las mordazas de sujeción son giratorias: lado liso para piezas de trabajo mecanizadas, lado acanalado para superficies de sujeción brutas.

Al insertar una tuerca corredera en ranura plana, existe la posibilidad de colocar el tope justo en la ranura de la mesa de máquinas.

### Planos



## Topes para mordaza de sujeción estable

### Nuestros productos

---

#### Topes para mordaza de sujeción estable

Referencia	Adecuado para ancho de ranura	B	B1	B2	D	H	H1	H3	L	L1	S
<b>K1467.19</b>	12/14/16/18	65	19	20	M6	85	38	40	132	66	12
<b>K1467.26</b>	20/22/24/28/30	75	26	20	M6	100	45	40	177	85,5	12
<b>K1467.38</b>	32/36/42	90	38	20	M6	120	56	40	211	95	12