

Pernos de sujeción de acero, forma B

Descripción del artículo/Imágenes del producto



Descripción

Material:

Empuñadura de fundición inyectada de cinc según DIN EN 12844.
Perno de centrado y cuña de sujeción de acero 1.0715.
Anillo de sujeción de acero.

Versión:

Empuñadura negra, recubierta con plástico.
Perno de centrado y anillo de sujeción fosfatado.
Cuña de sujeción bruñida.
Escala de medición grabada con láser.

Indicación:

Al girar la palanca de sujeción, se tensan ambas cuñas de sujeción en la perforación.
Se pueden fijar con fiabilidad uno o más topes regulables de distintos espesores mediante el anillo de sujeción ajustable continuo.

Aplicación:

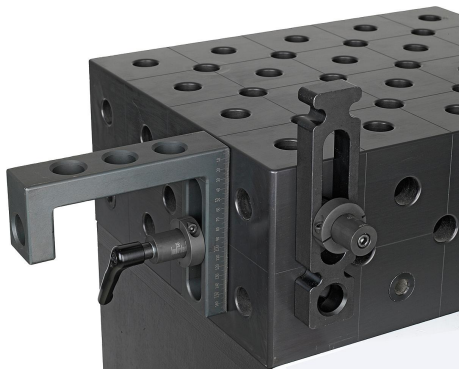
Los pernos de sujeción son ideales para fijar topes regulables comunes así como distintos espesores de material a mesas de trama perforada / mesas de soldadura con un \varnothing de orificio de 16 mm o 28 mm.

Ventajas:

Rango de sujeción de ajuste progresivo de 0-36 mm y 0-75 mm.
Independiente del diámetro y la calidad de la superficie de la perforación (hasta H12).
El rango de sujeción se ajusta fácil y previamente con la escala.
La retención no afecta la superficie en la perforación.
Efecto de tracción hacia abajo también con espesor de material delgado de la mesa (≥ 8 mm o ≥ 4 mm).
Compatible con topes regulables comunes.

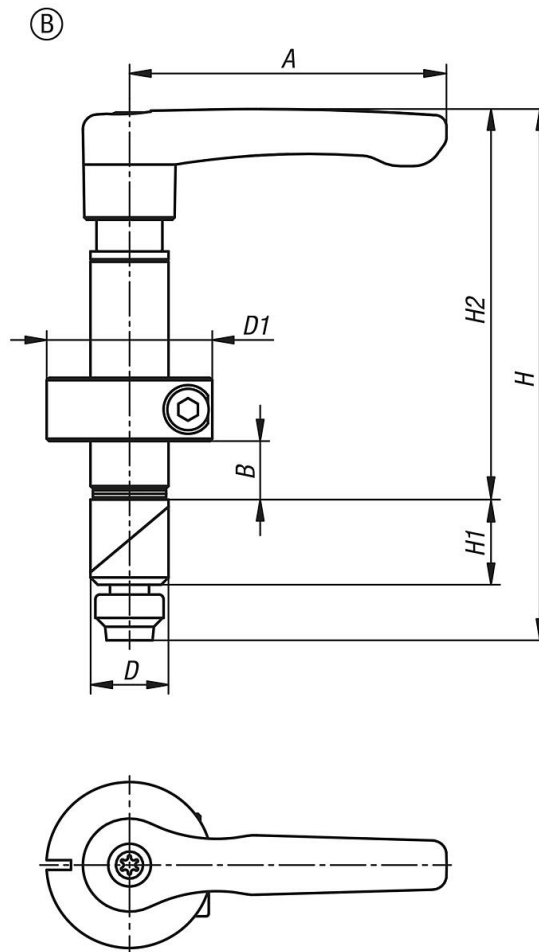
Pernos de sujeción de acero, forma B

Descripción del artículo/Imágenes del producto



Pernos de sujeción de acero, forma B

Planos



Nuestros productos

Referencia	Forma	A	D	D1	H	H1	H2	B Rango de sujeción
K1503.0116	B	65	16	34	109	17,5	80	0-36
K1503.0128	B	80	28	48	168	28	129	0-75