

Placa del adaptador redonda, forma A

Descripción del artículo/Imágenes del producto



Descripción

Material:

Acero.

Versión:

Cincado y pasivado en azul.

Indicación:

Las placas del adaptador pueden utilizarse en combinación con dispositivos de sujeción rápida. Permiten un posicionamiento flexible de los dispositivos de sujeción rápida fijados.

Las placas del adaptador se tensan con módulos de sujeción excéntricos en la mesa de máquinas.

Ventajas:

Posicionamiento y deslizamiento flexibles.

Montaje a altura flexible mediante bloque adaptador.

Accesorios:

Módulo de sujeción excéntrico K0754

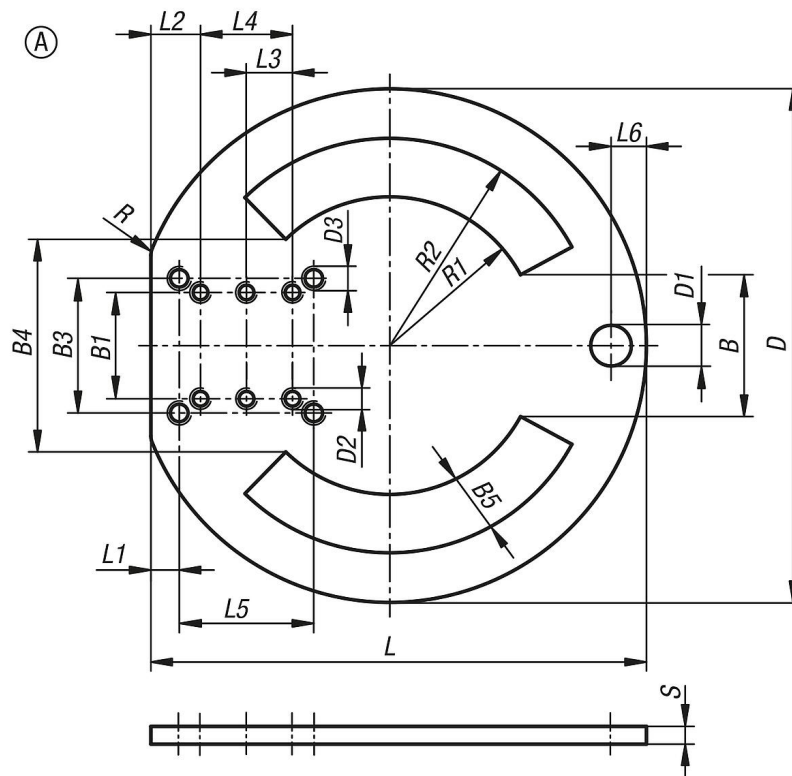
Dispositivo de sujeción rápida K...

Placa del adaptador redonda, forma A

Descripción del artículo/Imágenes del producto



Planos



Nuestros productos

Referencia	Forma	Versión 2	B	B1	B3	B4	B5	D	D1	D2	D3	L	L1	L2	L3	L4	L5	L6	R	R1	R2	S
K1211.145	A	cerrado	40	30	38	60	16,5	145	11,5	M5	M6	140	8	14	13	26	38	10	5	42	58,5	5

