

Casquillos de centrado de acero inoxidable

Descripción del artículo/Imágenes del producto



Descripción

Material:

Acero inoxidable 1.4548.

Versión:

endurecido 40 HRC como mín., acabado natural.

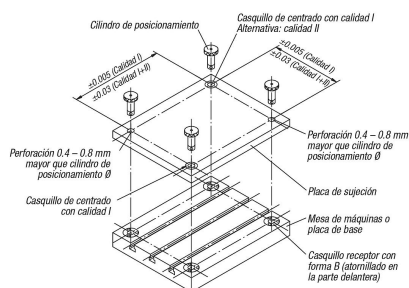
Indicación:

Con una tolerancia de la distancia entre ejes de $\pm 0,005$ mm y el uso de 2 casquillos de centrado de calidad I, se puede lograr una precisión de repetición de sujeción a menos de $\pm 0,013$ mm.

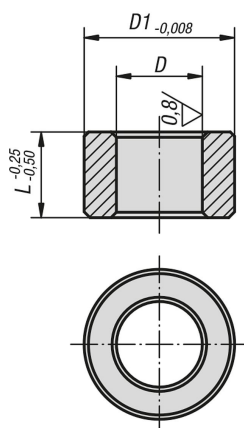
Con una tolerancia de la distancia entre ejes de $\pm 0,03$ mm y el uso de un casquillo de centrado de calidad I y otro de calidad II, se puede lograr una precisión de repetición de sujeción a menos de $\pm 0,04$ mm.

Los casquillos de centrado se introducen con una ligera presión en las perforaciones de alojamiento de las placas tensoras.

Ver otras indicaciones en la información general.



Planos



Nuestros productos

Casquillos de centrado de acero inoxidable

Referencia	Versión 1	T=Tolerancia	D	D1	L	Perforación de alojamiento del casquillo de centrado $\varnothing +0,010$
K1475.113013	calidad I	+0,005 - +0,018	13	19,04	13	19,016
K1475.113020	calidad I	+0,005 - +0,018	13	19,04	20	19,016
K1475.116020	calidad I	+0,005 - +0,018	16	25,042	20	25,016

Casquillos de centrado de acero inoxidable

Nuestros productos

Referencia	Versión 1	T=Tolerancia	D	D1	L	Perforación de alojamiento del casquillo de centrado Ø +0,010
K1475.116025	calidad I	+0,005 - +0,018	16	25,042	25	25,016
K1475.120020	calidad I	+0,005 - +0,018	20	35,042	20	35,018
K1475.120025	calidad I	+0,005 - +0,018	20	35,042	25	35,018
K1475.125020	calidad I	+0,005 - +0,018	25	35,042	20	35,018
K1475.125025	calidad I	+0,005 - +0,018	25	35,042	25	35,018
K1475.130020	calidad I	+0,005 - +0,018	30	45,042	20	45,018
K1475.130025	calidad I	+0,005 - +0,018	30	45,042	25	45,018
K1475.135020	calidad I	+0,005 - +0,018	35	45,042	20	45,018
K1475.135025	calidad I	+0,005 - +0,018	35	45,042	25	45,018
K1475.135040	calidad I	+0,005 - +0,018	35	45,042	40	45,018
K1475.135050	calidad I	+0,005 - +0,018	35	45,042	50	45,018
K1475.150020	calidad I	+0,005 - +0,018	50	63,546	20	63,521
K1475.150025	calidad I	+0,005 - +0,018	50	63,546	25	63,521
K1475.150040	calidad I	+0,005 - +0,018	50	63,546	40	63,521
K1475.150050	calidad I	+0,005 - +0,018	50	63,546	50	63,521
K1475.213013	calidad II	+0,025 - +0,050	13	19,04	13	19,016
K1475.213020	calidad II	+0,025 - +0,050	13	19,04	20	19,016
K1475.216020	calidad II	+0,025 - +0,050	16	25,042	20	25,016
K1475.216025	calidad II	+0,025 - +0,050	16	25,042	25	25,016
K1475.220020	calidad II	+0,025 - +0,050	20	35,042	20	35,018
K1475.220025	calidad II	+0,025 - +0,050	20	35,042	25	35,018
K1475.225020	calidad II	+0,025 - +0,050	25	35,042	20	35,018
K1475.225025	calidad II	+0,025 - +0,050	25	35,042	25	35,018
K1475.230020	calidad II	+0,025 - +0,050	30	45,042	20	45,018
K1475.230025	calidad II	+0,025 - +0,050	30	45,042	25	45,018
K1475.235020	calidad II	+0,025 - +0,050	35	45,042	20	45,018
K1475.235025	calidad II	+0,025 - +0,050	35	45,042	25	45,018
K1475.235040	calidad II	+0,025 - +0,050	35	45,042	40	45,018
K1475.235050	calidad II	+0,025 - +0,050	35	45,042	50	45,018
K1475.250020	calidad II	+0,025 - +0,050	50	63,546	20	63,521
K1475.250025	calidad II	+0,025 - +0,050	50	63,546	25	63,521
K1475.250040	calidad II	+0,025 - +0,050	50	63,546	40	63,521
K1475.250050	calidad II	+0,025 - +0,050	50	63,546	50	63,521