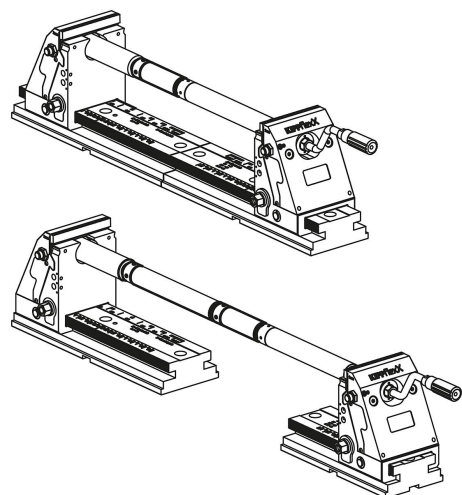


Placas de base Dispositivo de sujeción de 5 ejes KIPPflexX

Descripción del artículo/Imágenes del producto



Descripción

Descripción del producto:

Las placas de base tienen distintas posibilidades de conexión. A través de las ranuras de ajuste en la parte inferior se puede alinear directamente en la mesa de máquinas mediante ranuras correderas de ajuste. También es posible una fijación mediante perforaciones de retícula 12F7 para distancia de retícula de 50 mm.

En el talón lateral se pueden utilizar garras de sujeción o medios de sujeción por separado. La placa de base también es adecuada para todos los sistemas de sujeción de punto cero corrientes con calibre de 52/96/200 mm.

Otra posibilidad de alineación es la perforación central integrada. De esta manera se alinea céntricamente en la mesa de máquinas a través de un perno central específico.

Material:

Acero de cementación.

Versión:

Endurecido y bruñido.

Superficies funcionales pulidas.

Indicación:

Podrá encontrar más información en las instrucciones de uso.

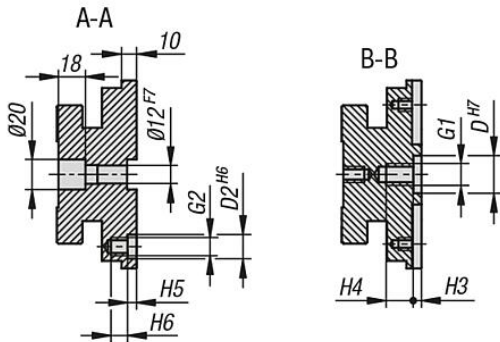
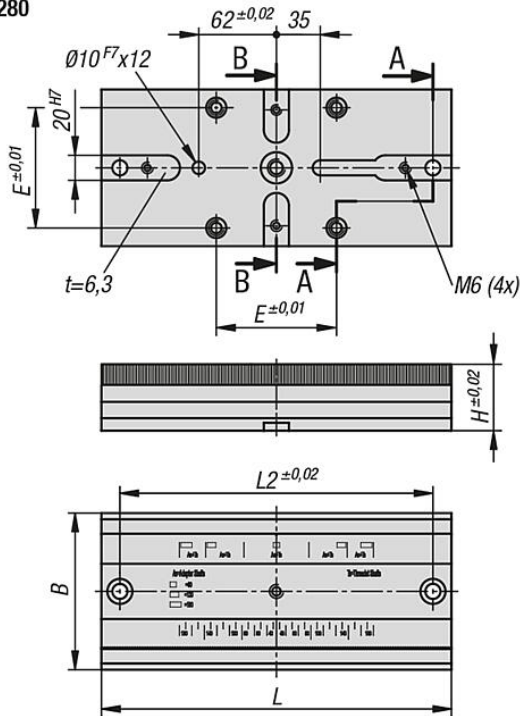
A petición:

Otras dimensiones.

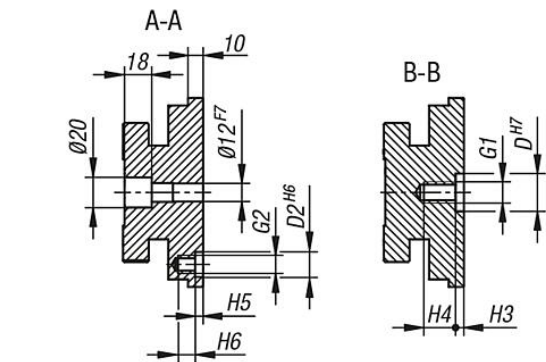
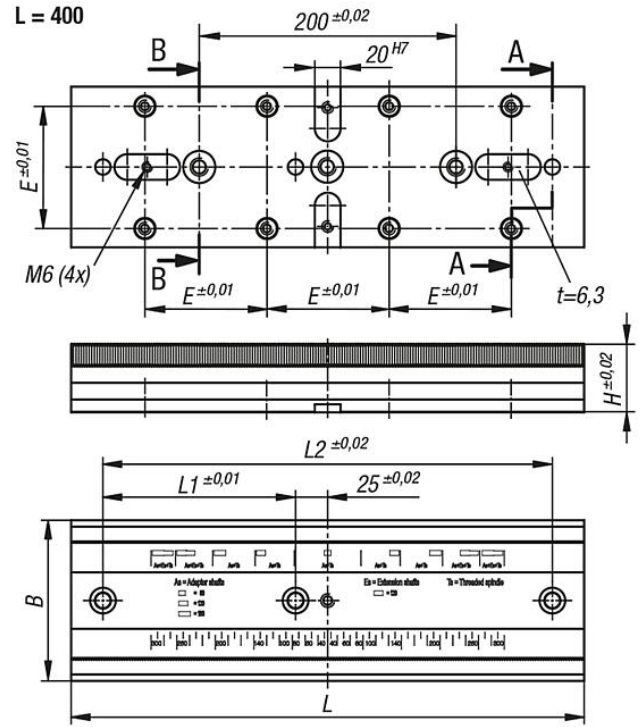
Placas de base Dispositivo de sujeción de 5 ejes KIPPflexX

Planos

L = 280

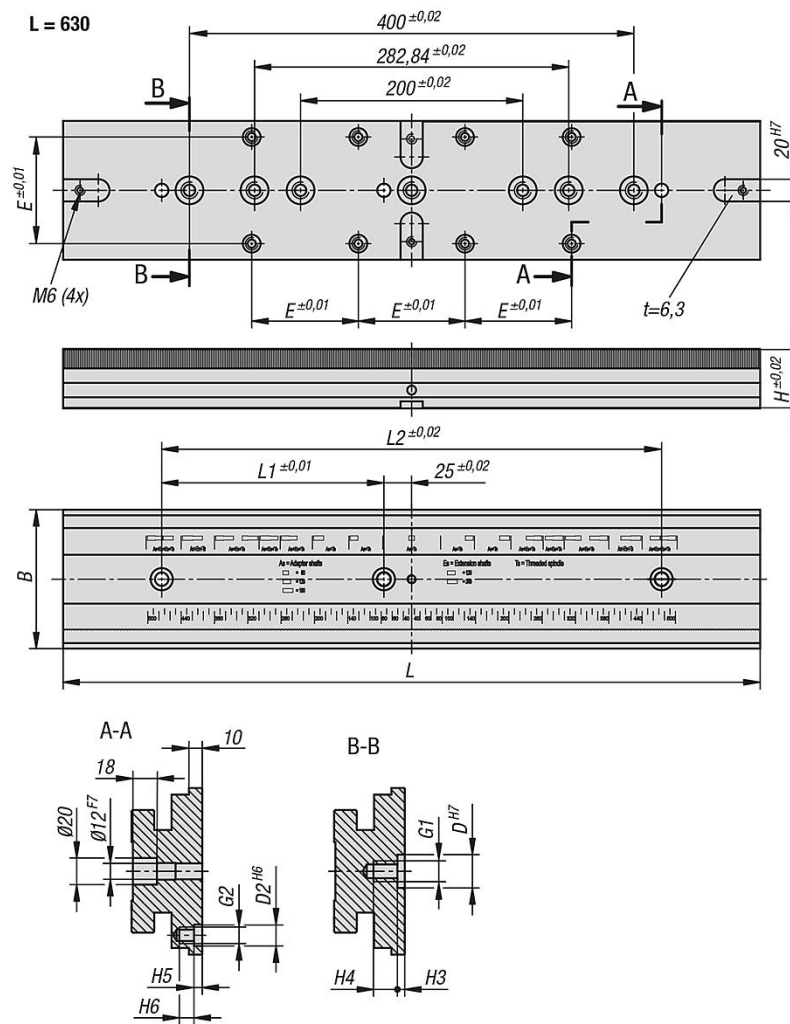


L = 400



Placas de base Dispositivo de sujeción de 5 ejes KIPPflexX

Planos



Nuestros productos

Placas de base dispositivo de sujeción de 5 ejes KIPPflexX

Referencia	B	H	L	L1	L2	H3	H4	H5	H6	D	D2	E	G1	G2
K1556.090280	90	53	280	-	250	5,5	18	6	11	25H7	12H6	52	M12	M8
K1556.090400	90	53	400	150	350	5,5	18	6	11	25H7	12H6	52	M12	M8
K1556.125280	125	53	280	-	250	5,5	18	6	11	25H7	16H6	96	M12	M10
K1556.125400	125	53	400	150	350	5,5	18	6	11	25H7	16H6	96	M12	M10
K1556.125630	125	53	630	200	450	5,5	18	6	11	25H7	16H6	96	M12	M10