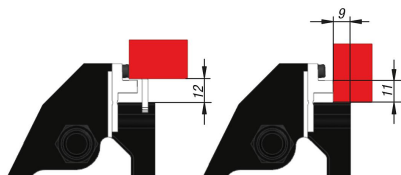
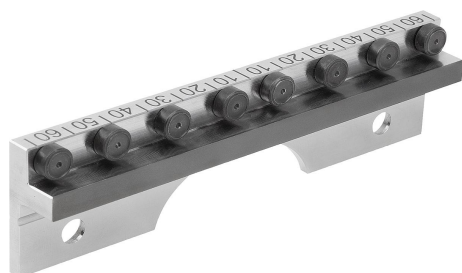


## Mordazas de sujeción combinadas lisas y con pines

### Descripción del artículo/Imágenes del producto



### Descripción

#### Descripción del producto:

Las mordazas de sujeción combinadas se utilizan para la sujeción en unión continua sin estampado, p. ej. de piezas brutas, mecanizado pesado por arranque de virutas, piezas de fundición, etc., así como para la sujeción con leva de superficies de pieza de trabajo pulidas y previamente mecanizadas.

#### Material:

Acero.

#### Versión:

Mordaza de sujeción endurecida, lisa.  
Pines de sujeción endurecidos, bruñidos.  
Superficie de sujeción con revestimiento de metal duro.  
Escala marcada con láser.

#### Indicación:

En combinación con las mordazas de sujeción combinadas lisas y con pernos, las piezas de trabajo se deben colocar para la sujeción en el área del perno de sujeción sobre un apoyo de 12 mm de altura.

#### Accesorios:

Tornillos Torx M6x10

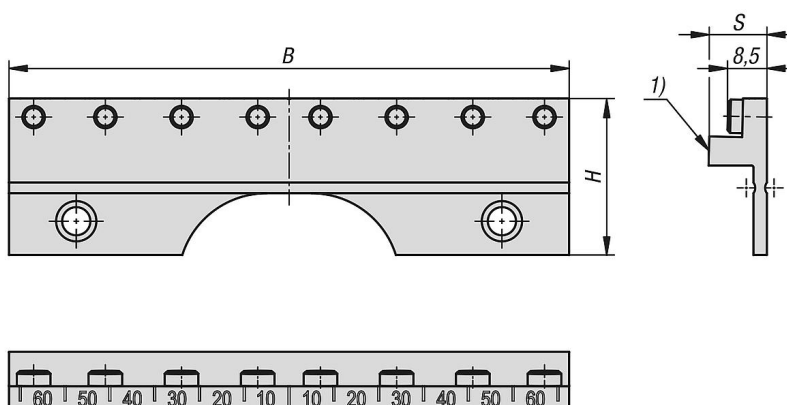
#### Uso:

Sujeción en unión continua sin estampado.  
Para superficies de pieza de trabajo pulidas y previamente mecanizadas.

#### Indicación sobre el dibujo:

1) Superficie de sujeción con revestimiento de metal duro

### Planos



### Nuestros productos

#### Mordazas de sujeción combinadas lisas y con pines

Referencia	B	H	S	Número de pernos
K1557.0902	90	35	13	6

## Mordazas de sujeción combinadas lisas y con pines

### Nuestros productos

Referencia	B	H	S	Número de pernos
K1557.1252	125	35	13	8