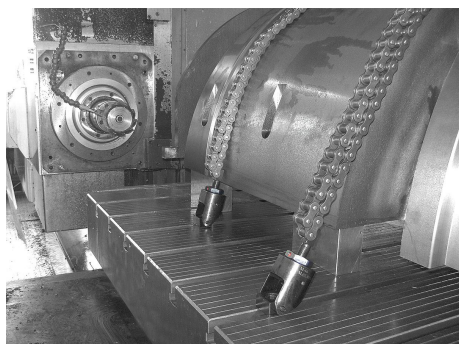
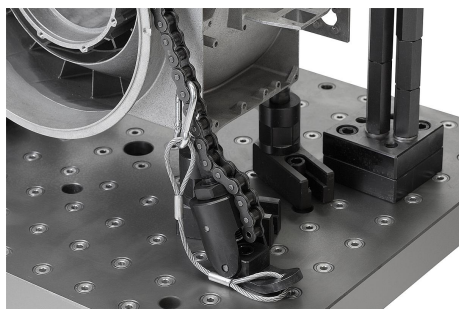
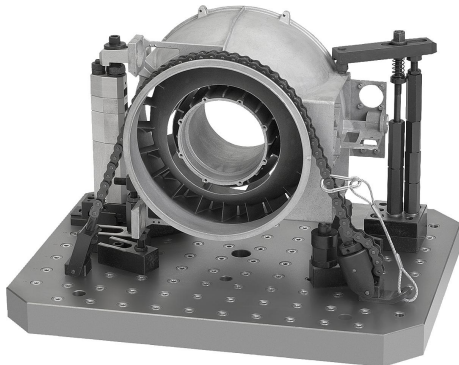


Sets de tensores de cadena de acero

Descripción del artículo/Imágenes del producto



Descripción

Material:

Ganchos de sujeción de acero.
Piezas de retención de acero.
Cadenas de rodillos de acero.

Versión:

Acero tratado en caliente.

Indicación:

Los tensores de cadena se utilizan principalmente en la construcción de máquinas y plantas.

Con ayuda de los tensores de cadena se pueden fijar de forma segura y eficaz de la forma más sencilla y rápida piezas de trabajo redondas, irregulares, grandes hasta muy grandes.

Adecuado para piezas de trabajo cilíndricas, cajas de válvula, pistones, etc.

Al colocar elementos de plástico se puede reducir la carga sobre la pieza de trabajo.

Aplicación:

En la placa de retención se puede ajustar previamente con ayuda de la tuerca moleteada la longitud de cadena y la fuerza de sujeción. El momento de torsión requerido se ajusta en el gancho de sujeción.

Volumen de suministro:

Set de tensores de cadena K1650.15:

- Gancho de sujeción.
- Pieza de retención.
- 4x cadenas de rodillos (2x 492 mm, 1x 238 mm, 1x 15,9 mm).
- 4x eslabones de cierre con pasadores para unir.
- 6x elementos de plástico para encajar.
- Juego de seguridad para cadenas de sujeción.

Set de tensores de cadena K1650.40:

- Gancho de sujeción.
- Pieza de retención.
- 4x cadenas de rodillos (1x 991 mm, 1x 483 mm, 1x 229 mm, 1x 25,4 mm).
- 4x eslabones de cierre con pasadores para conectar.
- 6x elementos de plástico para encajar.
- Juego de seguridad para cadenas de sujeción.

Accesorios:

Cadenas de rodillos de acero para sets de tensores de cadena K1655.

Tensores de acero para sets de tensores de cadena K1656.

Prismas de acero para sets de tensores de cadena K1662.

Tuercas para ranuras en T DIN 508 ampliada, K0377.

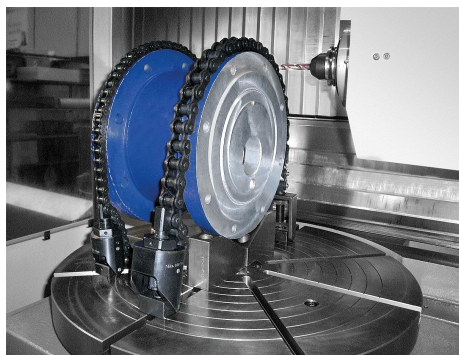
Tornillos cilíndricos con hexágono interior DIN EN ISO 4762, K0869.

Tener en cuenta:

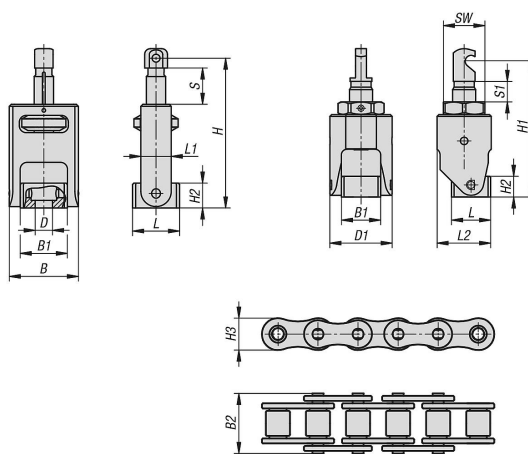
- El ángulo de apertura de la cadena no debe sobrepasar 30°.
- Máximos pares de apriete permitidos.

Sets de tensores de cadena de acero

Descripción del artículo/Imágenes del producto



Planos



Nuestros productos

Sets de tensores de cadena de acero

Referencia	B	B1	B2	D	D1	H máx.	H mín.	H1 máx.	H1 mín.	H2	H3	Carrera S	L	L1	L2	S1	SW	Momento de torsión máx. Nm	Fuerza de sujeción máx. kN
K1650.15	50	34	20	M12	54	108	83	118	100	18	15	25	34	21	46,5	18	36	45	15
K1650.40	64	44	33	M16	70	146	110	153	122	25	21	36	37	29	61,5	31	46	90	40