

Juntas tóricas en Hygienic DESIGN

Descripción del artículo/Imágenes del producto



Descripción

Descripción del producto:

La junta tórica de termoplástico en Hygienic DESIGN se ha creado especialmente para usarla en combinación con el tornillo hexagonal K1647 o la tuerca hexagonal K1648. Se ha hecho especial hincapié en la forma geométrica optimizada para la limpieza y la rugosidad superficial de $Ra \leq 0,8 \mu\text{m}$.

Las juntas tóricas están hechas de granulado sintético conforme con las normas de la FDA y UE10/2011 y FDA.

Material:

Termoplástico (POM) conforme con FDA y UE10/2011.

Versión:

RAL5002 - Azul ultramar (POM)

Indicación:

Junta tórica no apta para limpieza ácida (valor de $\text{pH} < 4$) y agentes oxidantes.

Rango de temperatura:

-20 °C a +100 °C (POM).

Ventajas:

Material apto para uso alimentario

Forma geométrica optimizada para la limpieza.

A petición:

Modelos especiales.

Atención:

La idoneidad para el uso correspondiente de la unión atornillada en Hygienic DESIGN debe ser comprobada por el usuario. La junta tórica debe revisarse con regularidad y cambiarse cuando corresponda, en función de las cargas y los efectos externos (la temperatura o los medios de limpieza y del producto).

Volumen de suministro:

Junta tórica.

Accesorios:

Tornillos hexagonales de acero inoxidable con junta tórica K1647.

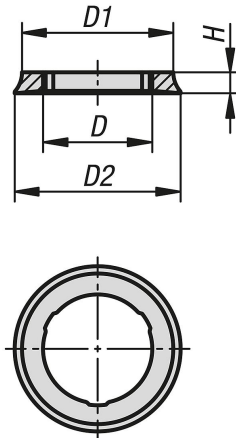
Tuercas hexagonales de acero inoxidable con junta tórica K1648.

Versión de rosca:

M4 - M16.

Juntas tóricas en Hygienic DESIGN

Planos



Nuestros productos

Juntas tóricas en Hygienic DESIGN

Referencia	D	D1	D2	H	G= rosca/ para rosca
K1649.104	6	10	11,25	2	M4
K1649.105	8	12	13,25	2	M5
K1649.106	9	14	15,74	2,5	M6
K1649.108	13	18	19,74	2,5	M8
K1649.110	17	22	23,74	2,5	M10
K1649.112	20	26	28,25	3	M12
K1649.116	29	35	37,25	3	M16