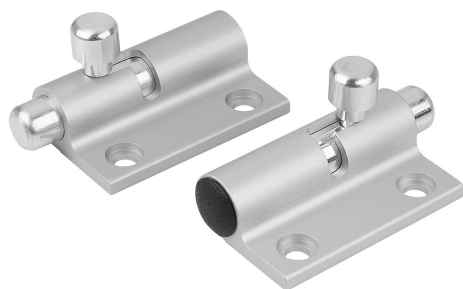


Pestillo con muelle de retroceso de aluminio pestillo hacia la izquierda o hacia la derecha

Descripción del artículo/Imágenes del producto



Descripción

Material:

Pestillo de aluminio.
Muelle de acero inoxidable.

Indicación:

Los pestillos con muelle de retroceso se pueden atornillar fácilmente a puertas, compuertas y cubiertas. Los pestillos están disponibles en dos modelos distintos para puertas que abren a la izquierda y que abren a la derecha. Los pestillos se pueden bloquear en posición abierta. Con el muelle integrado el pestillo siempre retrocede a su posición inicial.

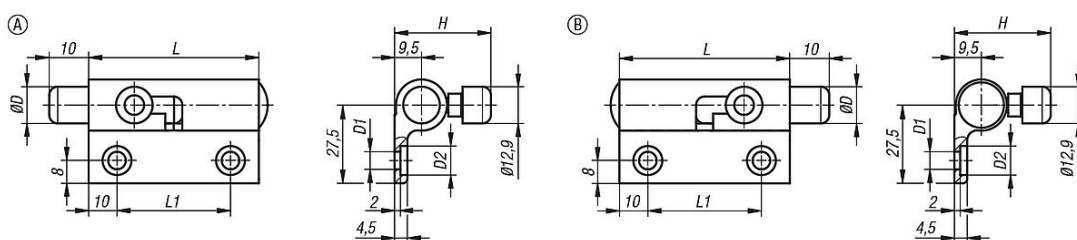
Modo de accionamiento:

Desplazando la palanca, el pestillo se coloca en la posición abierta y se puede abrir la puerta. Si el pestillo no se bloquea en posición abierta retrocede automáticamente a su posición inicial. La puerta solo puede cerrarse si la palanca se mantiene en la posición abierta.

Accesorios:

Placa de bloqueo de aluminio K1692.

Planos



Nuestros productos

Pestillo con muelle de retroceso de aluminio

Referencia	Forma	Modelo de forma	B	D	D1	D2	H	L	L1
K1691.04036	A	izquierda	36,5	12,9	6,2	10,2	34	60	40
K1691.14036	B	derecha	36,5	12,9	6,2	10,2	34	60	40