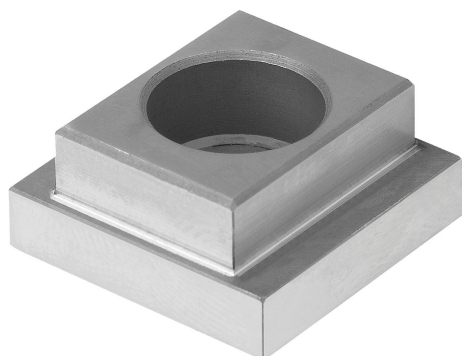


Tuercas correderas con ranura guía, forma B, de doble cara

Descripción del artículo/Imágenes del producto



Descripción

Material:

Acero para temple y revenido 1.1191.

Versión:

Bruñido.

Indicación:

Las tuercas correderas con ranura guía se utilizan para el posicionamiento rápido y preciso de los elementos del dispositivo.

Ya no es necesaria una alineación complicada de los elementos.

La versión B puede montarse en 90° para otra medida de inserción. La tuerca corredera con ranura guía puede utilizarse por tanto para dos anchuras de ranura distintas.

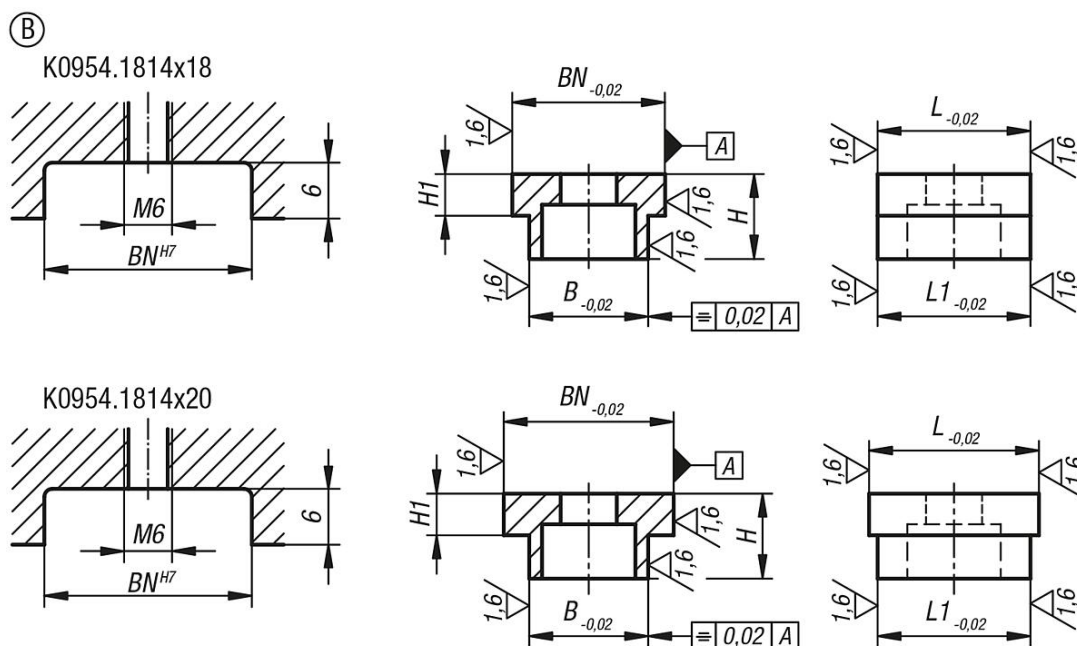
Aplicación:

Las tuercas correderas con ranura guía se atornillan con el elemento del dispositivo en una ranura y a continuación se encajan en la pieza complementaria.

Ventajas:

Mucho menos tiempo necesario para montar los elementos del dispositivo.

Planos



Nuestros productos

Referencia	Forma	Modelo de forma	BN=Ancho de ranura	B	H	H1	L	L1
K0954.1814X18	B	ambos lados	18	14	10	4,9	18	18
K0954.1814X20	B	ambos lados	20	14	10	4,9	20	18

