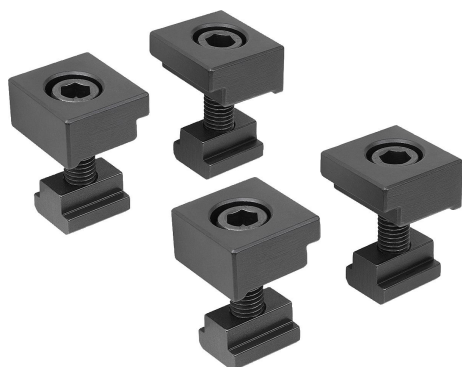


Set de unidades de sujeción para sistema de sujeción múltiple

Descripción del artículo/Imágenes del producto



Descripción

Material:

Acero para temple y revenido.

Versión:

Tratado en caliente. Superficies de apoyo pulidas (HRC 32).

Indicación:

Con el set de unidades de sujeción se pueden sujetar los carriles de sujeción en cualquier posición de la mesa de máquinas.

Aplicación:

El set de unidades de sujeción se introduce en la ranura en T de la mesa de máquinas y se desplaza a la posición correspondiente de los carriles de sujeción. Fijación a través de tornillo de cabeza cilíndrica.

Ventajas:

El set de unidades de sujeción se puede utilizar como complemento a otros tipos de fijación de los sistemas de sujeción múltiple.

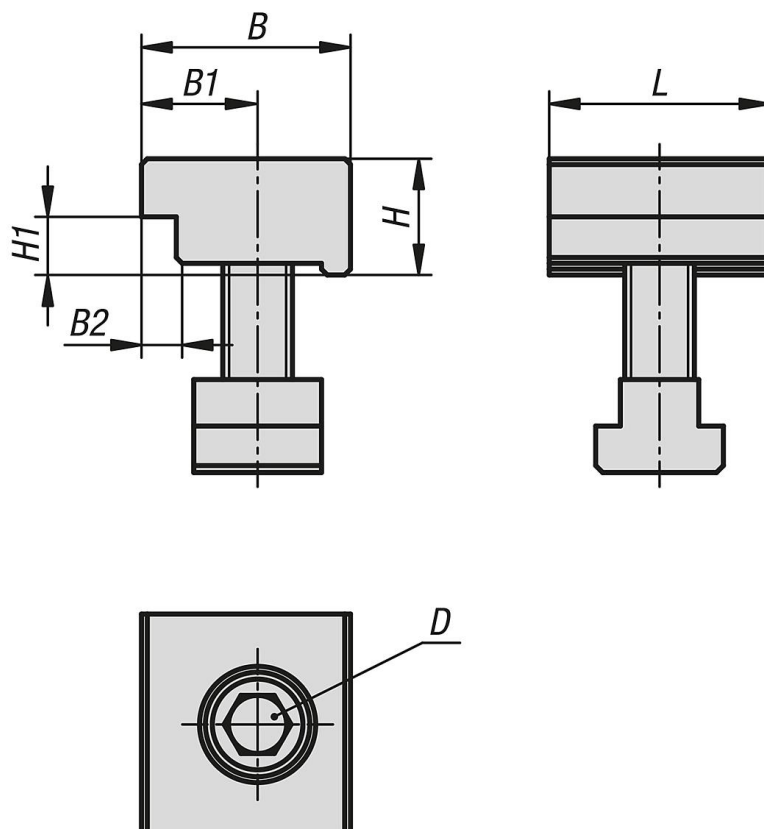
Volumen de suministro:

4x hierros de sujeción

4x tornillos de cabeza cilíndrica con hexágono interior según DIN 912.

4x tuercas para ranura en T DIN 508.

Planos



Set de unidades de sujeción para sistema de sujeción múltiple

Nuestros productos

Set de unidades de sujeción para sistema de sujeción múltiple

Referencia	Adecuado para anchura del sistema	L	B	H	B1	B2	H1	D Para tornillo DIN 912	Ancho de ranura
K1757.05012	50	38	36	20	20	6	10	M12	14
K1757.07216	72/100	40	50	28	27	8	14	M16	18