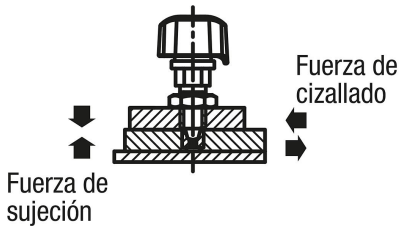


Pernos de bloqueo de acero con accionamiento giratorio, cabezal giratorio de plástico y clavija de bloqueo cónica

Descripción del artículo/Imágenes del producto



Adhesivo
Forma A



Adhesivo
Form B

Descripción

Material:

Carcasa y perno de acero.

Marca de bloqueo y adhesivo de aluminio.

Cabezal giratorio de termoplástico PA (poliamida).

Versión:

Carcasa y perno niquelados.

Marca de bloqueo anodizada, roja.

Cabezal giratorio reforzado con fibra de vidrio, negro.

Indicación:

Los pernos de bloqueo se aplican para impedir el cambio de la posición de bloqueo por fuerzas transversales.

Si la marca de bloqueo está visible, el perno está completamente desbloqueado o bien solo en posición de enclavamiento parcial.

Modo de accionamiento:

Forma A:

Comprobar que el cabezal giratorio está en la posición "OFF" y que el perno está replegado.

Introducir la placa con el casquillo por debajo del perno de bloqueo.

Girar el cabezal giratorio a la posición "ON" para sujetar.

Cuando se cierra totalmente se oye una señal de clic.

Atención: no soltar la sujeción del perno de bloqueo si el perno tiene carga axial.

Debido a su forma cónica, puede ocurrir que el perno no se repliegue.

Forma B:

Cuando el cabezal giratorio esté en la posición "OFF", introducir la placa con el casquillo en dirección al perno de bloqueo hasta que el perno encaje en el casquillo gracias a la presión del muelle.

El cabezal giratorio se mueve automáticamente a la posición "MID".

Para una total sujeción, girar el botón giratorio de "MID" a "ON" hasta oír un clic.

Volumen de suministro:

La contratuerca y el adhesivo de 0,2 mm de grosor están incluidos en el volumen de suministro.

Accesorios:

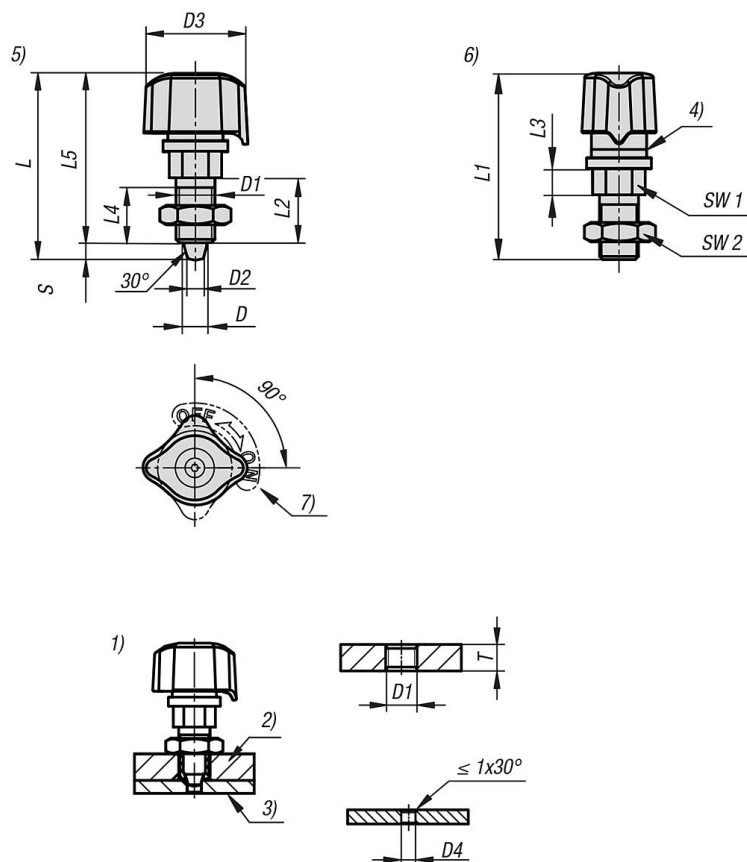
Casquillos de taladrar K1835.

Indicación sobre el dibujo:

- 1) Montaje sin casquillo K1835
- 2) Placa roscada
- 3) Placa de base
- 4) Marca de bloqueo
- 5) Posición ON
- 6) Posición OFF
- 7) Adhesivo

Pernos de bloqueo de acero con accionamiento giratorio, cabezal giratorio de plástico y clavija de bloqueo cónica

Planos



Nuestros productos

Pernos de bloqueo de acero con accionamiento giratorio y clavija de bloqueo cónica

Referencia	Forma	Modelo de forma	D	D1	D2	D3	D4	T	L	L1	L2	L3	L4	L5
K1833.0005	A	-	5	M10x1	3,3	26	3,7-4,6	8-10	48,2	48	17	7	15	44
K1833.0007	A	-	7	M12x1,5	4,9	32	5,3-6,6	9-11	57	58	20	8	17	52
K1833.0107	B	-	7	M12x1,5	4,9	32	5,3-6,6	9-11	57	58	20	8	17	52

Referencia	Forma	Carrera S	SW1	SW2	Fuerza de sujeción N	F=Fuerza del muelle (N)	Resistente a la temperatura	Fuerza de cizallado kN
K1833.0005	A	4,2	13	17	140	-	80 °C	0,9
K1833.0007	A	5	14	19	170	-	80 °C	1,3
K1833.0107	B	5	14	19	170	9	80 °C	1,3