

## Empuñaduras en estrella cruz de plástico detectables visualmente con casquillo de acero saliente, forma L, con rosca exterior

Descripción del artículo/Imágenes del producto

VD



### Descripción

#### Descripción del producto:

Los elementos de mando visualmente detectables están hechos de granulado sintético de color azul conforme con las normas de la FDA y UE10/2011 y FDA. Este color sirve para crear un contraste visualmente reconocible entre el elemento de mando y otros medios y materiales. De esta forma, en zonas de producción sensibles, como el procesamiento de alimentos, se pueden identificar los fragmentos de plástico de los elementos de mando visualmente detectables y se puede reducir notablemente el riesgo de paradas de producción o reclamaciones.

#### Material:

Termoplástico (poliamida reforzado con fibra de vidrio), detectable visualmente, conforme con UE10/2011 y FDA.

Piezas de acero inoxidable 1.4404

#### Versión:

Termoplástico azul ultramar RAL 5002.

Partes de acero de acero inoxidable, acabado natural.

#### Aplicación:

- Industria alimentaria
- Industria farmacéutica
- Industria de embalaje

#### Rango de temperatura:

De -20°C a +100°C.

#### Ventajas:

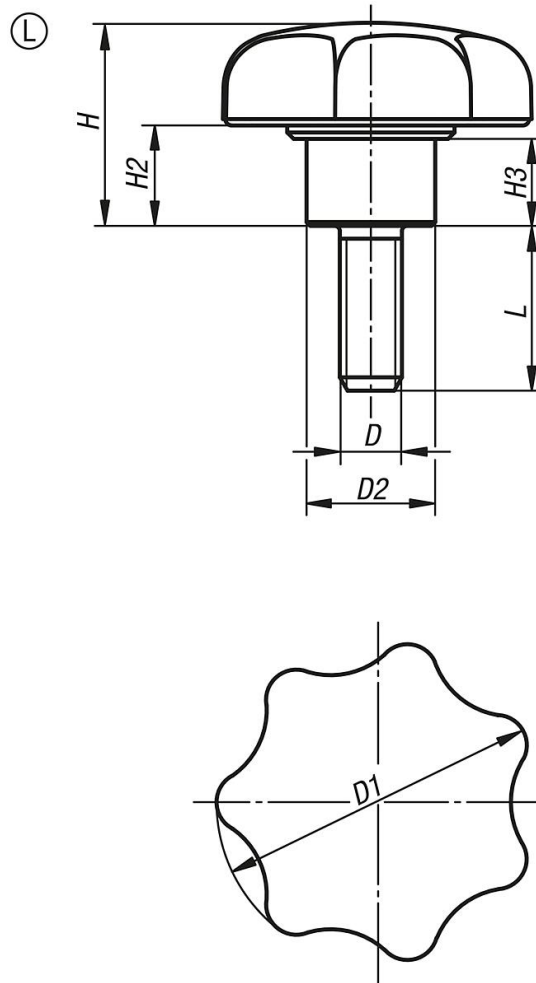
Detectable visualmente.

Azul ultramar RAL 5002.

Materiales aptos para usos alimentarios.

**Empuñaduras en estrella cruz de plástico detectables visualmente con casquillo de acero saliente, forma L, con rosca exterior**

Planos



**Nuestros productos**

Referencia	Forma	D	D1	D2	H	H2	H3	L
K0153.13506X20	L	M6	32	13,5	21	11	9,5	20
K0153.13508X20	L	M8	40	13,5	25	13	10	20
K0153.13508X30	L	M8	40	13,5	25	13	10	30
K0153.13510X30	L	M10	50	19	50	32	12	30
K0153.13510X40	L	M10	50	19	50	32	12	40