

Pinzas de sujeción UNILOCK para estaciones de tensado UNILOCK

Descripción del artículo/Imágenes del producto



Descripción

Material:

Acero para temple y revenido.

Versión:

Cuerpo base bruñido.

Indicación:

Las abrazaderas de sujeción UNILOCK se utilizan para el montaje rápido de las estaciones de tensado en todas las mesas de máquinas habituales.

Las abrazaderas de sujeción pueden fijarse en el lateral de las estaciones de tensado o en las cuatro esquinas redondeadas.

Ventajas:

Montaje rápido de las estaciones de tensado UNILOCK gracias a las abrazaderas de sujeción adaptadas. No se necesitan perforaciones de fijación a través de las estaciones de tensado. Sin bordes que obstaculicen debido al diseño plano.

Sin depósitos de virutas debido a la forma cerrada de las mordazas.

La cubierta suministrada para las cabezas de los tornillos evita que se depositen virutas y lubricante refrigerante.

Volumen de suministro:

Abrazadera de sujeción

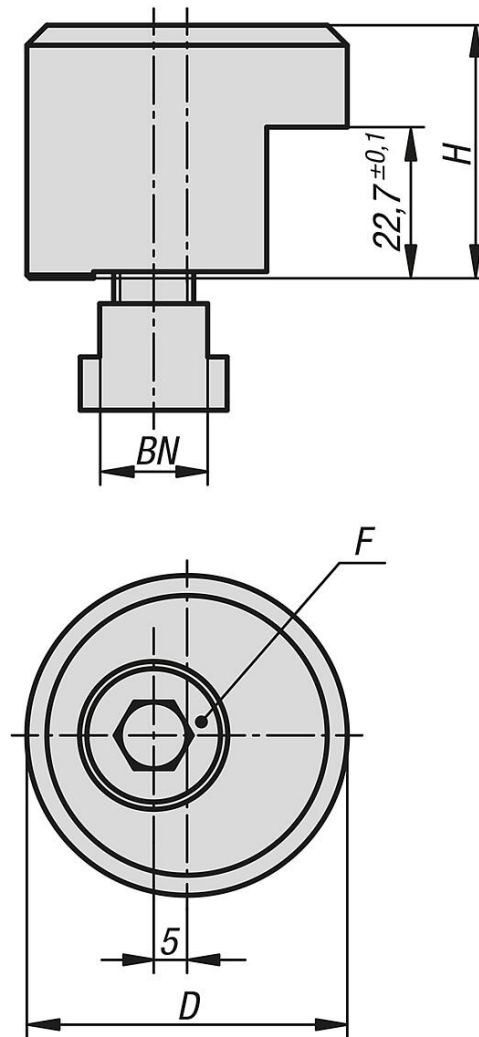
Tapa para las cabezas de los tornillos con hexágono interior

Tornillo de cabeza cilíndrica

Tuerca para tuerca corredera en ranura en T (M12=ancho de ranura 14 mm; M16=ancho de ranura 18 mm)

Pinzas de sujeción UNILOCK para estaciones de tensado UNILOCK

Planos



Nuestros productos

Pinzas de sujeción UNILOCK para estaciones de tensado UNILOCK

Referencia	D	H	BN=Ancho de ranura	F Perforación de pasada para tornillo de cabeza cilíndrica ISO 4762
K1869.482212	48	38	14	M12
K1869.482216	48	38	18	M16