

## Tuercas para ranuras en T largas

### Descripción del artículo/Imágenes del producto



### Descripción

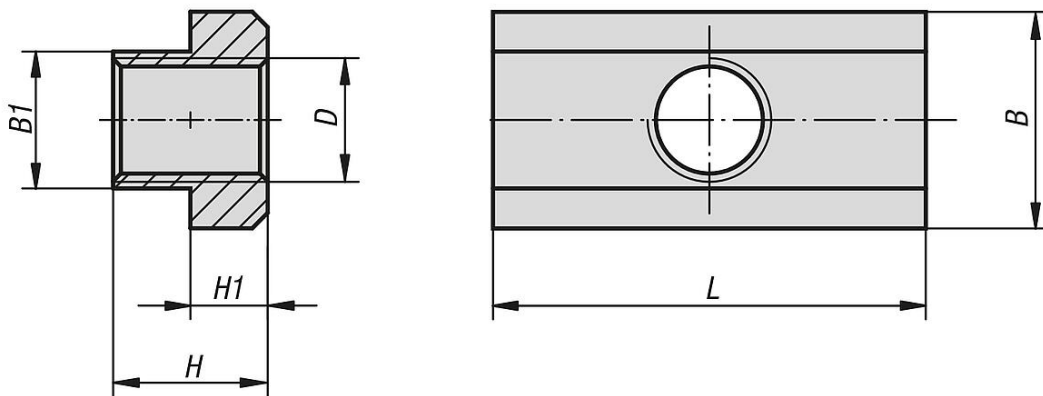
**Material:**

Acero para temple y revenido.

**Versión:**

Tratado en caliente con 10.

### Planos



### Nuestros productos

#### Tuercas para ranuras en T largas

Referencia	Ancho de ranura	B	B1	D	H	H1	L
K1911.08	10	15	9,7	M8	12	6	30
K1911.10	12	18	11,7	M10	14	7	36
K1911.12	14	22	13,7	M12	16	8	44
K1911.14	16	25	15,7	M14	18	9	50
K1911.16	18	28	17,7	M16	20	10	56
K1911.18	20	32	19,7	M18	24	12	64
K1911.20	22	35	21,7	M20	28	14	70
K1911.24	28	44	27,7	M24	36	18	88
K1911.30	36	54	35,6	M30	44	22	108