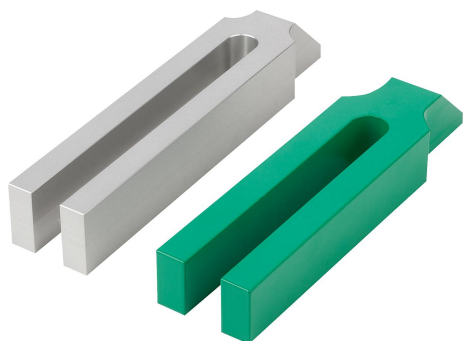


## Hierros de sujeción ahorquillados con saliente, acero y aluminio

### Descripción del artículo/Imágenes del producto



#### Descripción

##### Material:

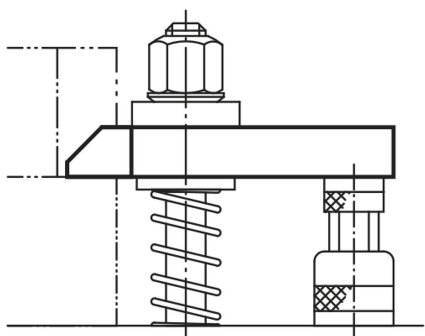
Acero para temple y revenido o EN AW-7022.

##### Versión:

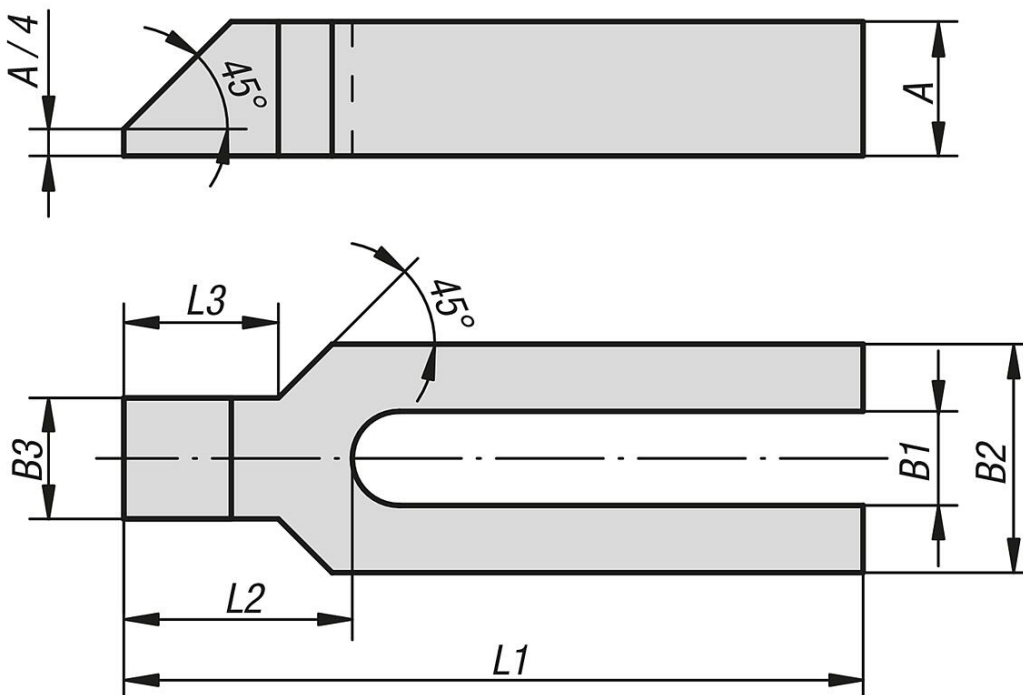
Lacado, aluminio con acabado natural.

##### Indicación:

Si se instalan cojinetes cónicos K0729, se utilizará la forma G.



### Planos



### Nuestros productos

#### Hierros de sujeción ahorquillados con saliente, acero y aluminio

## Hierros de sujeción ahorquillados con saliente, acero y aluminio

### Nuestros productos

Referencia	Material del cuerpo de base	L1	A	B1	B2	B3	L2	L3	Para tornillo
K1953.08	acero para temple y revenido	100	15	9	30	16	32	18	M8
K1953.10	acero para temple y revenido	125	20	11	30	20	38	24	M10
K1953.12	acero para temple y revenido	160	25	14	40	24	47	30	M12/M14
K1953.121	acero para temple y revenido	200	25	14	40	24	47	30	M12/M14
K1953.16	acero para temple y revenido	200	30	18	50	28	57	36	M16/M18
K1953.161	acero para temple y revenido	250	30	18	50	28	57	36	M16/M18
K1953.20	acero para temple y revenido	250	40	22	60	35	68	45	M20/M22
K1953.201	acero para temple y revenido	315	40	22	60	35	68	45	M20/M22
K1953.24	acero para temple y revenido	250	40	26	70	43	83	56	M24
K1953.241	acero para temple y revenido	315	40	26	70	43	83	56	M24
K1953.30	acero para temple y revenido	315	50	34	80	50	88	56	M30/M32
K1953.301	acero para temple y revenido	400	50	34	80	50	88	56	M30/M32
K1953.208	aluminio	100	15	9	30	16	32	18	M8
K1953.210	aluminio	125	20	11	30	20	38	24	M10
K1953.212	aluminio	160	28	14	40	24	47	30	M12/M14
K1953.2121	aluminio	200	36	14	40	24	47	30	M12/M14
K1953.216	aluminio	200	36	18	50	28	57	36	M16/M18
K1953.2161	aluminio	250	40	18	50	28	57	36	M16/M18
K1953.220	aluminio	250	40	22	60	35	68	45	M20/M22
K1953.2201	aluminio	315	48	22	60	35	68	45	M20/M22
K1953.224	aluminio	250	40	26	70	43	83	56	M24
K1953.2241	aluminio	315	48	26	70	43	83	56	M24
K1953.230	aluminio	315	50	34	80	50	88	56	M30/M32
K1953.2301	aluminio	400	50	34	80	50	88	56	M30/M32