

Empuñaduras de tubo Bighand

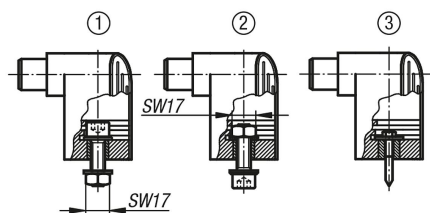
Descripción del artículo/Imágenes del producto



Códigos de color



Variantes de fijación



Descripción

Material:

Puntas de diamante de termoplástico.
Tubo ovalado de aluminio.

Versión:

Puntas de diamante gris antracita.
Tubo ovalado recubierto o anodizado.

Indicación:

Las tapas de las puntas de diamante se suministran sin montar.

De forma opcional, se suministra lo siguiente:

Para variante de sujeción 1+2 (tornillo de cabeza cilíndrica DIN 912) un juego de tornillos M10.

Para variante de sujeción 3 (tornillo hexagonal para madera DIN 571) un juego de tornillos M5 con tacos, una plantilla de perforación e instrucciones de montaje.

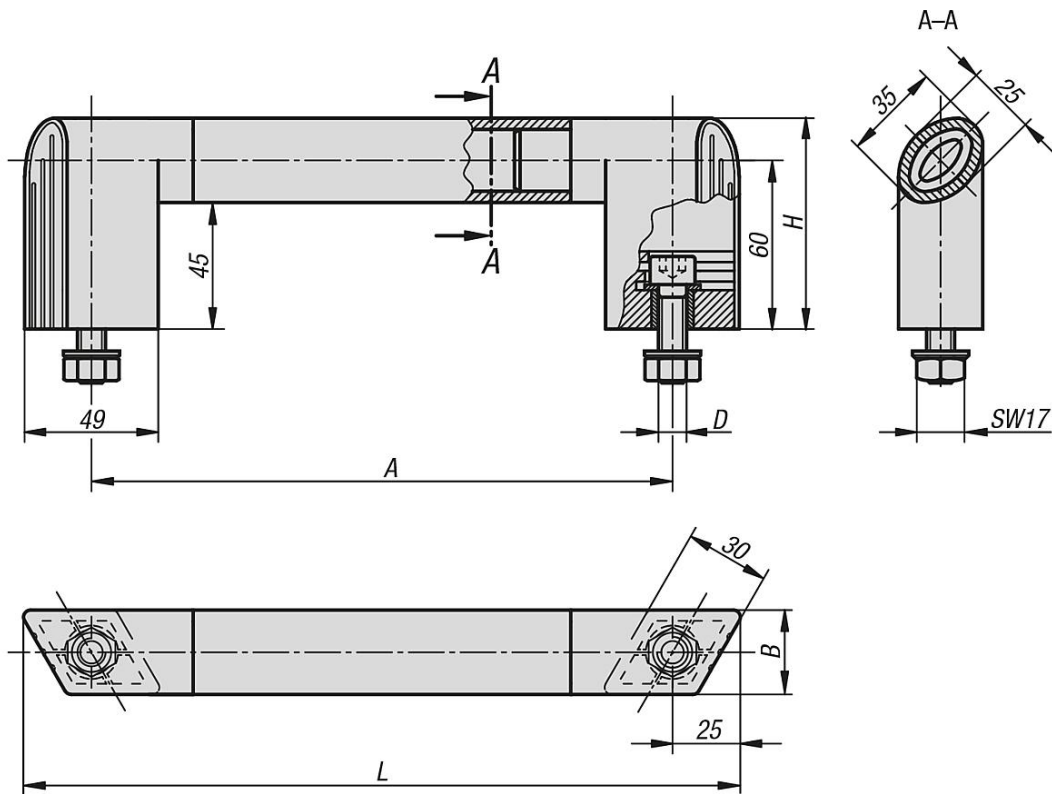
Δ Añadir el código de color deseado en este espacio. En caso de que el color del tubo ovalado sea gris antracita, no es necesario ningún código de barras.

A petición:

Distancia del eje "A" en longitudes especiales escalonadas.

Empuñaduras de tubo Bighand

Planos



Nuestros productos