

Pinzas redondas, forma M

Descripción del artículo/Imágenes del producto



Descripción

Material, versión:

Forma M, acero para herramientas con acanaladura de metal duro bruñido.

Indicación:

Las pinzas y los insertos son adecuados para la instalación en brazos de sujeción, sistemas de agarre, sistemas de sujeción, mordazas de sujeción y soportes con bola oscilante. Con el uso de pinzas, se consigue la transferencia de los momentos de torsión más elevados y de fuerzas de retención superiores a la media, incluso en caso de materiales duros y superficies irregulares.

Las pinzas y los insertos se pueden montar en los soportes con bola oscilante indicados a continuación:

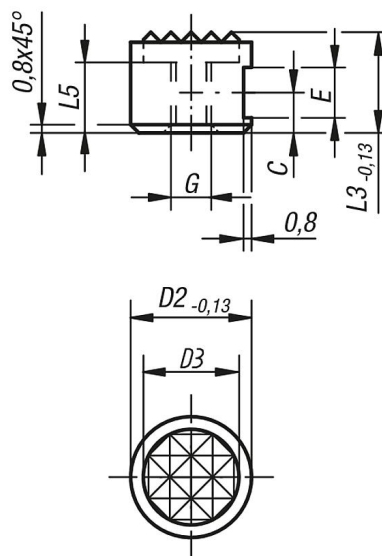
Referencia de K0285.117X022 a K0285.936X036

Referencia de K0289.110X015 a K0289.924X100

Referencia de K0291.120X030 a K0291.924X080

Planos

Forma M
Pinza aplanada, con
acanaladura de metal duro



Nuestros productos

| Referencia | Forma | D2 | D3 | L3 | L5 | C | E | G |
|-------------|-------|----|------|----|----|-----|------|----|
| K0385.10107 | M | 10 | 7,9 | 10 | 6 | 4,5 | 4,75 | M5 |
| K0385.12107 | M | 12 | 9,5 | 10 | 6 | 4,5 | 4,75 | M5 |
| K0385.12127 | M | 12 | 9,5 | 12 | 7 | 6 | 4,75 | M5 |
| K0385.16107 | M | 16 | 12,7 | 10 | 6 | 4,5 | 4,75 | M6 |
| K0385.20107 | M | 20 | 15,9 | 10 | 6 | 4,5 | 4,75 | M6 |
| K0385.25107 | M | 25 | 19 | 10 | 6 | 4,5 | 4,75 | M6 |