

## Niveles de burbuja circulares con casquillo cilíndrico, forma A

### Descripción del artículo/Imágenes del producto



### Descripción

#### Material:

Casquillo de latón.

Cuerpo del nivel de burbuja circular de poliamida.

#### Versión:

Niquelado y pulido con un brillo intenso.

#### Indicación:

Los niveles de burbuja se utilizan como instrumentos de medición por cero o para comprobar la posición horizontal, por ejemplo, en vagones cisterna, clinómetros, instrumentos de medición y en construcción de maquinaria.

Los niveles de burbuja circulares están alineados con la superficie de apoyo.

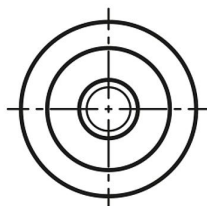
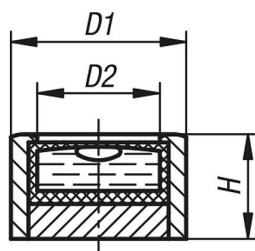
- Sensibilidad en minutos angulares en un recorrido de burbuja de 2 mm
- El nivel de burbuja circular está alineado con el borde de apoyo del casquillo del nivel
- Hay varios vástagos roscados disponibles
- Relleno claro
- Anillo de contraste negro
- Fondo de nivel de burbuja blanco

#### Rango de temperatura:

De -35 °C a +55 °C.

### Planos

Ⓐ



### Nuestros productos

Referencia	Forma	D1	D2	H	Sensibilidad
K1155.1140930	A	14	10	9,5	30'

**Niveles de burbuja circulares con casquillo cilíndrico, forma A****Nuestros productos**

Referencia	Forma	D1	D2	H	Sensibilidad
K1155.1181130	A	18	12	11	30'
K1155.1201230	A	20	14	12	30'
K1155.1301530	A	30	21	15	30'