

Dispositivos de sujeción rápida horizontales, de acero negro, con pie horizontal y husillo de presión ajustable

Descripción del artículo/Imágenes del producto



Descripción

Descripción del producto:

Los dispositivos de sujeción rápida negros se prestan especialmente para la técnica de medición óptica. La superficie negra evita los reflejos al medir y fotografiar.

Material:

Acero.

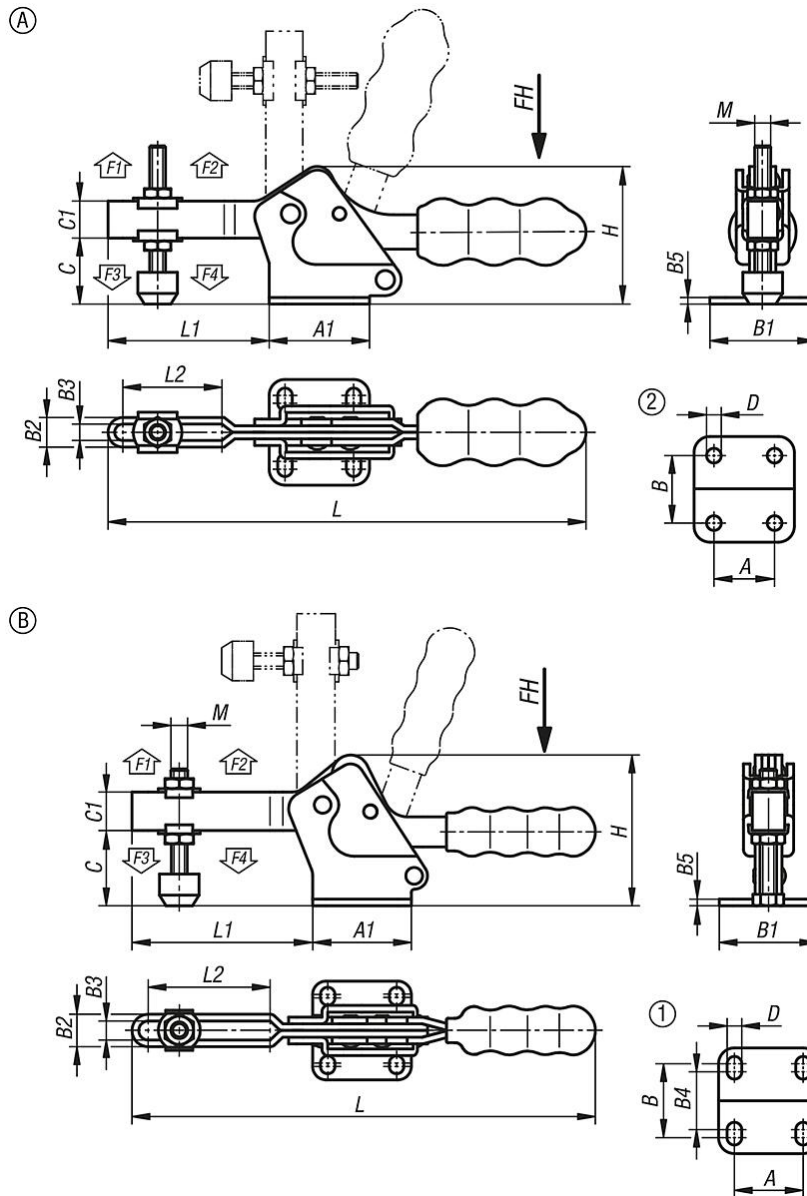
Versión:

Acero bruñado.

Empuñadura de plástico resistente al aceite.

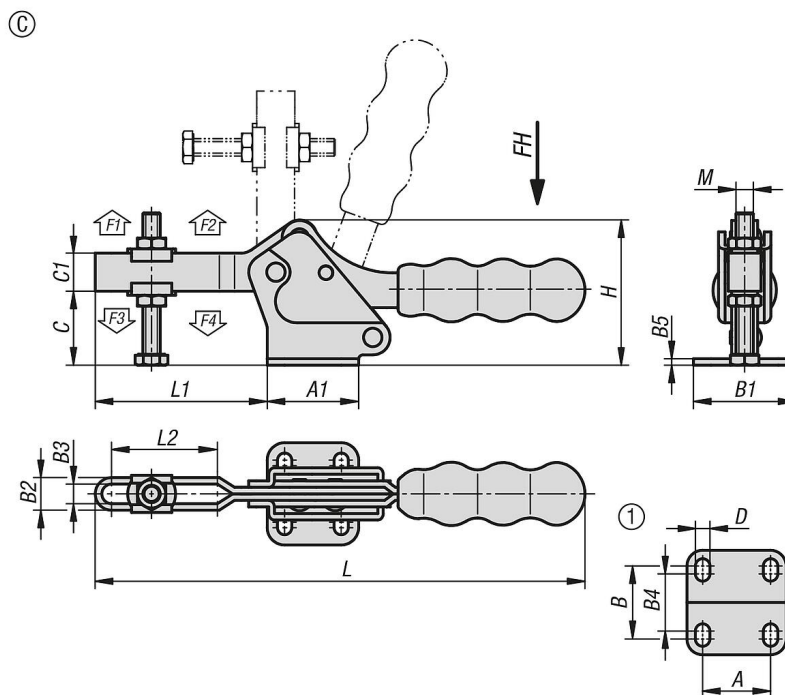
Dispositivos de sujeción rápida horizontales, de acero negro, con pie horizontal y husillo de presión ajustable

Planos



Dispositivos de sujeción rápida horizontales, de acero negro, con pie horizontal y husillo de presión ajustable

Planos



Nuestros productos

Dispositivos de sujeción rápida horizontales, de acero negro, con pie horizontal y husillo de presión ajustable

Referencia	Forma	A	A1	B	B1	B2	B3	B4	B5	C	C1	D	H	Fuerza de retención F1 N	Fuerza de retención F2 N	Fuerza manual FH N	L	L1	L2	Configuración de agujeros
K2067.001000	A	13,5	25	16,8	27	9,3	5,3	-	2	19	9,5	5,2	38,5	500	1000	80	112	37	22,8	2
K2067.002500	B	26	38	28	40	11,2	6,2	22	2,5	25	14	5,5	52,1	1200	2500	150	174	61	37,5	1
K2067.003400	C	26	42	31	47	15	9	26	3	34	17,5	6,6	66,5	1400	3400	200	225	79	48,6	1

Referencia	M	Fuerza de sujeción F3 N	Fuerza de sujeción F4 N	Ángulo de apertura de la empuñadura	Ángulo de apertura del brazo de sujeción
K2067.001000	M5x40	250	500	78°	96°
K2067.002500	M6x50	400	1000	76°	93°
K2067.003400	M8x65	800	1900	72°	90°